



INPE - Instituto Nacional de Pesquisas Espaciais  
**Programa Queimadas**  
Monitoramento por Satélites

# **BOLETIM DE MONITORAMENTO DE FOCOS DE CALOR**

Cachoeira Paulista, 09 de dezembro de 2018

Este documento é gerado operacionalmente pela equipe de monitoramento de queimadas por satélites do INPE. Trata-se de um levantamento da ocorrência de focos de queima detectados por satélites no bioma amazonia.

Apoio:

**FUNDO  
AMAZONIA**

[www.inpe.br/queimadas](http://www.inpe.br/queimadas)

## 1) Distribuição dos Focos

No dia 08 de dezembro de 2018 as imagens do satélite AQUA UMD TARDE que recobriram o bioma Amazônia detectaram 71 focos de um total de 152 em todo o território nacional, conforme pode ser observado na Figura 1.

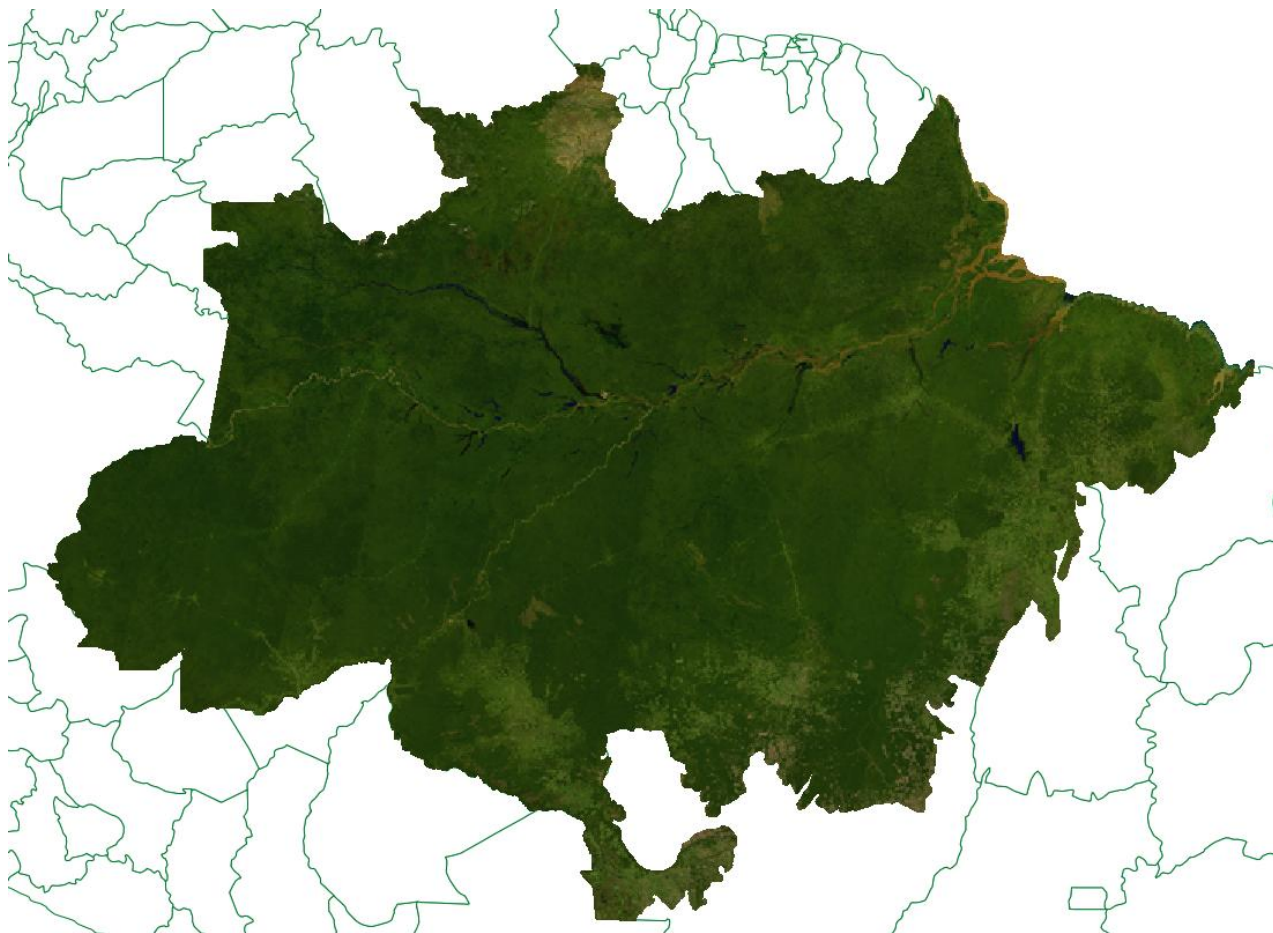


Figura 1 - Focos de calor detectados pelo satélite AQUA UMD TARDE

## 2) Focos por municípios no bioma Amazônia

A tabela destaca os municípios com focos detectados pelo satélite AQUA UMD TARDE, agrupados pelos estados brasileiros e ordenados de forma decrescente pela quantidade total de focos. Sua publicação é voltada para direcionar as ações de fiscalização e combate as queimadas e incêndios florestais, bem como subsidiar outras atuações das equipes do IBAMA.

Estado	Município	AQUA
PARÁ	PARAGOMINAS	6

PARÁ	ACARÁ	6
MARANHÃO	BREJO DE AREIA	5
MARANHÃO	SÃO VICENTE FERRER	3
MARANHÃO	AÇAILÂNDIA	3
MARANHÃO	ICATU	3
MARANHÃO	BURITICUPU	3
MARANHÃO	ZÉ DOCA	2
MARANHÃO	APICUM-AÇU	2
MARANHÃO	BOM JESUS DAS SELVAS	2
MARANHÃO	CURURUPU	2
MARANHÃO	LAGO VERDE	2
MARANHÃO	MONÇÃO	2
PARÁ	NOVA ESPERANÇA DO PIRIÁ	2
PARÁ	PACAJÁ	2
MARANHÃO	PAULO RAMOS	2
MARANHÃO	PERI MIRIM	2
MATO GROSSO	QUERÊNCIA	2
PARÁ	RONDON DO PARÁ	2
MARANHÃO	SANTA LUZIA	2
MARANHÃO	TURIAÇU	2
PARÁ	CACHOEIRA DO PIRIÁ	1
MARANHÃO	BEQUIMÃO	1
MARANHÃO	SERRANO DO MARANHÃO	1
MARANHÃO	CARUTAPERA	1
PARÁ	CURRALINHO	1
RONDÔNIA	PIMENTEIRAS DO OESTE	1
MARANHÃO	CÂNDIDO MENDES	1
MARANHÃO	JUNCO DO MARANHÃO	1
PARÁ	TOMÉ-AÇU	1
TOCANTINS	ARAGUATINS	1
TOCANTINS	SANTA FÉ DO ARAGUAIA	1
MARANHÃO	OLINDA NOVA DO MARANHÃO	1
PARÁ	ULIANÓPOLIS	1
MARANHÃO	PALMEIRÂNDIA	1

Tabela 1 - Quantidade de focos por município no bioma Amazônia

### 3) Focos por Municípios no DETER no bioma Amazônia

Tabela com os focos de calor detectados no DETER no bioma Amazônia.

Estado	Município	AQUA
--------	-----------	------

Tabela com os focos de calor detectados no DETER no bioma Amazônia.

### 4) Focos dos últimos 3 dias no bioma Amazônia

A tabela destaca os municípios onde foram detectados focos por qualquer um dos satélites utilizados pelo sistema de monitoramento de queimadas do INPE, nos últimos 3 dias. A quantidade total de focos nesta tabela permite uma análise preliminar da dimensão dos eventos monitorados, pois como os satélites não fazem o imageamento no mesmo horário, a propagação de um evento ao longo do tempo e do espaço vai ser acompanhada. Isto quer dizer que um mesmo evento pode estar sendo monitorado por diferentes satélites nos últimos 3 dias. Estão sendo preparados estudos mais refinados para quantificar o número total de eventos distintos em um mesmo município, bem como uma estimativa da extensão total da área queimada.

Estado	Município	2018-12-06	2018-12-07	2018-12-08	Total
PARÁ	ÓBIDOS	1	39		40
RORAIMA	PACARAIMA	20	8	1	29
RORAIMA	AMAJARI	18	5		23
RORAIMA	BOA VISTA	1	4	13	18
RORAIMA	UIRAMUTÃ	11	4		15
PARÁ	ACARÁ			15	15
RORAIMA	NORMANDIA	12	1	1	14
MATO GROSSO	VILA BELA DA SANTÍSSIMA TRINDADE		1	13	14
MARANHÃO	BEQUIMÃO			14	14
RORAIMA	CARACARAÍ	12			12
PARÁ	ORIXIMINÁ		12		12
MATO GROSSO	BARRA DO BUGRES	2	6	3	11
PARÁ	GARRAFÃO DO NORTE		4	7	11
PARÁ	PARAGOMINAS		4	6	10
MARANHÃO	AÇAILÂNDIA			9	9
MARANHÃO	ITINGA DO MARANHÃO		3	6	9
PARÁ	DOM ELISEU		5	4	9
MARANHÃO	MONÇÃO		2	7	9

PARÁ	PACAJÁ			8	8
PARÁ	ALENQUER		7		7
PARÁ	WISEU		7		7
MARANHÃO	BREJO DE AREIA		1	6	7
MARANHÃO	BURITICUPU			7	7
MARANHÃO	ALTAMIRA DO MARANHÃO		5	2	7
MARANHÃO	TURIAÇU		4	3	7
PARÁ	NOVA ESPERANÇA DO PIRIÁ			6	6
RORAIMA	IRACEMA	6			6
PARÁ	MOJU		1	5	6
PARÁ	JURUTI		6		6
MATO GROSSO	SÃO JOSÉ DOS QUATRO MARCOS		5	1	6
PARÁ	CAPITÃO POÇO		3	2	5
MARANHÃO	CENTRAL DO MARANHÃO		2	3	5
MARANHÃO	ICATU			5	5
MARANHÃO	SANTA LUZIA DO PARUÁ		2	3	5
MARANHÃO	SÃO VICENTE FERRER		2	3	5
PARÁ	PORTO DE MOZ			5	5
MATO GROSSO	COMODORO	5			5
MARANHÃO	PAULO RAMOS			5	5
MARANHÃO	SANTA HELENA		4		4
PARÁ	ABAETETUBA		1	3	4
PARÁ	CURUÁ		4		4
PARÁ	AVEIRO		4		4
MARANHÃO	BACURITUBA		4		4
MARANHÃO	APICUM-AÇU			4	4
MARANHÃO	SERRANO DO MARANHÃO		1	3	4
PARÁ	NOVO REPARTIMENTO			4	4
MARANHÃO	SANTA LUZIA		1	3	4
MARANHÃO	BOM JESUS DAS SELVAS			4	4
TOCANTINS	ARAGUATINS			4	4
PARÁ	IPIXUNA DO PARÁ		1	2	3
PARÁ	MONTE ALEGRE		1	2	3
MARANHÃO	ZÉ DOCA		1	2	3
MATO GROSSO	LAMBARI D'OESTE	2	1		3
PARÁ	SÃO JOÃO DO ARAGUAIA		1	2	3
MARANHÃO	CAJAPIÓ		3		3
PARÁ	TAILÂNDIA		2	1	3

MARANHÃO	BOM JARDIM			3	3
MATO GROSSO	PORTO ESPERIDIÃO		3		3
PARÁ	OURILÂNDIA DO NORTE	1		2	3
PARÁ	SANTARÉM		3		3
MATO GROSSO	SALTO DO CÉU	2	1		3
PARÁ	RONDON DO PARÁ			3	3
MARANHÃO	CARUTAPERA			3	3
PARÁ	TOMÉ-AÇU			3	3
PARÁ	AUGUSTO CORRÊA		2	1	3
MARANHÃO	CURURUPU			3	3
MATO GROSSO	PONTES E LACERDA	1		2	3
MARANHÃO	LAGO VERDE			3	3
PARÁ	BAIÃO			2	2
PARÁ	ULIANÓPOLIS			2	2
PARÁ	CACHOEIRA DO PIRIÁ			2	2
MARANHÃO	PERI MIRIM			2	2
MATO GROSSO	QUERÊNCIA			2	2
MARANHÃO	MIRINZAL			2	2
PARÁ	CURRALINHO			2	2
MARANHÃO	ALTO ALEGRE DO PINDARÉ		2		2
PARÁ	SANTA LUZIA DO PARÁ		1	1	2
PARÁ	TRACUATEUA		2		2
ACRE	BRASILÉIA	2			2
RONDÔNIA	CHUPINGUAIA	2			2
MATO GROSSO	NOVA MUTUM	2			2
ACRE	ASSIS BRASIL	2			2
AMAZONAS	NHAMUNDÁ		2		2
MARANHÃO	SÃO JOÃO DO CARÚ		2		2
MARANHÃO	NOVA OLINDA DO MARANHÃO		2		2
TOCANTINS	SANTA FÉ DO ARAGUAIA			1	1
PARÁ	BRASIL NOVO			1	1
MARANHÃO	PINHEIRO			1	1
PARÁ	VITÓRIA DO XINGU			1	1
TOCANTINS	ARAGUAÍNA			1	1
MARANHÃO	CENTRO NOVO DO MARANHÃO			1	1
MARANHÃO	IGARAPÉ DO MEIO			1	1
PARÁ	IRITUIA			1	1
MARANHÃO	JUNCO DO MARANHÃO			1	1

MARANHÃO	BACABAL			1	1
PARÁ	MARABÁ			1	1
PARÁ	LIMOEIRO DO AJURU			1	1
TOCANTINS	SÃO SEBASTIÃO DO TOCANTINS			1	1
MARANHÃO	SANTA INÊS			1	1
MARANHÃO	VILA NOVA DOS MARTÍRIOS			1	1
MARANHÃO	SÃO JOÃO BATISTA			1	1
MARANHÃO	CEDRAL			1	1
RONDÔNIA	PIMENTEIRAS DO OESTE			1	1
PARÁ	ALMEIRIM			1	1
MARANHÃO	CÂNDIDO MENDES			1	1
MARANHÃO	PALMEIRÂNDIA			1	1
MATO GROSSO	SANTA TEREZINHA			1	1
PARÁ	BREJO GRANDE DO ARAGUAIA			1	1
PARÁ	CAMETÁ			1	1
MARANHÃO	CIDELÂNDIA			1	1
PARÁ	ITUPIRANGA		1		1
TOCANTINS	ESPERANTINA			1	1
MATO GROSSO	ALTO PARAGUAI		1		1
MATO GROSSO	NOVA MARINGÁ	1			1
AMAZONAS	BARCELOS	1			1
MATO GROSSO	TANGARÁ DA SERRA	1			1
PARÁ	MEDICILÂNDIA	1			1
MATO GROSSO	BRASNORTE	1			1
RORAIMA	CAROEBE	1			1
MATO GROSSO	GLÓRIA D'OESTE	1			1
RORAIMA	ALTO ALEGRE	1			1
AMAPÁ	MACAPÁ	1			1
RORAIMA	BONFIM	1			1
MARANHÃO	BACURI		1		1
MARANHÃO	OLINDA NOVA DO MARANHÃO			1	1
MATO GROSSO	CÁCERES		1		1
PARÁ	CAPANEMA		1		1
MATO GROSSO	FELIZ NATAL		1		1
AMAZONAS	GUAJARÁ		1		1
PARÁ	IGARAPÉ-MIRI		1		1
MARANHÃO	MARANHÃOZINHO		1		1
MARANHÃO	MATINHA		1		1

RORAIMA	MUCAJÁI		1		1
MATO GROSSO	PARANATINGA		1		1
MARANHÃO	VITORINO FREIRE		1		1
TOCANTINS	WANDERLÂNDIA		1		1
MARANHÃO	GOVERNADOR NEWTON BELLO			1	1

Tabela 4 - Municípios do bioma Amazônia onde foram detectados focos nos últimos 3 dias.

## 5) Previsão de Tempo





*Região Norte*

## **6) Observações Gerais**

---

A equipe do Núcleo de Pesquisa e Monitoramento do Ibama/Prevfogo utiliza os focos de calor detectados pelo satélite referência como dados oficiais. Para outras informações, inclusive estatísticas, consultem a página do INPE no seguinte endereço: <http://www.inpe.br/queimadas/sitAtual.php>