



INPE - Instituto Nacional de Pesquisas Espaciais  
**Programa Queimadas**  
Monitoramento por Satélites

# **BOLETIM DE MONITORAMENTO DE FOCOS DE CALOR**

Cachoeira Paulista, 22 de maio de 2018

Este documento é gerado operacionalmente pela equipe de monitoramento de queimadas por satélites do INPE. Trata-se de um levantamento da ocorrência de focos de queima detectados por satélites no bioma amazonia.

Apoio:

**FUNDO  
AMAZONIA**

[www.inpe.br/queimadas](http://www.inpe.br/queimadas)

## 1) Distribuição dos Focos

No dia 21 de maio de 2018 as imagens do satélite AQUA UMD TARDE que recobriram o bioma Amazônia detectaram 25 focos de um total de 95 em todo o território nacional, conforme pode ser observado na Figura 1.

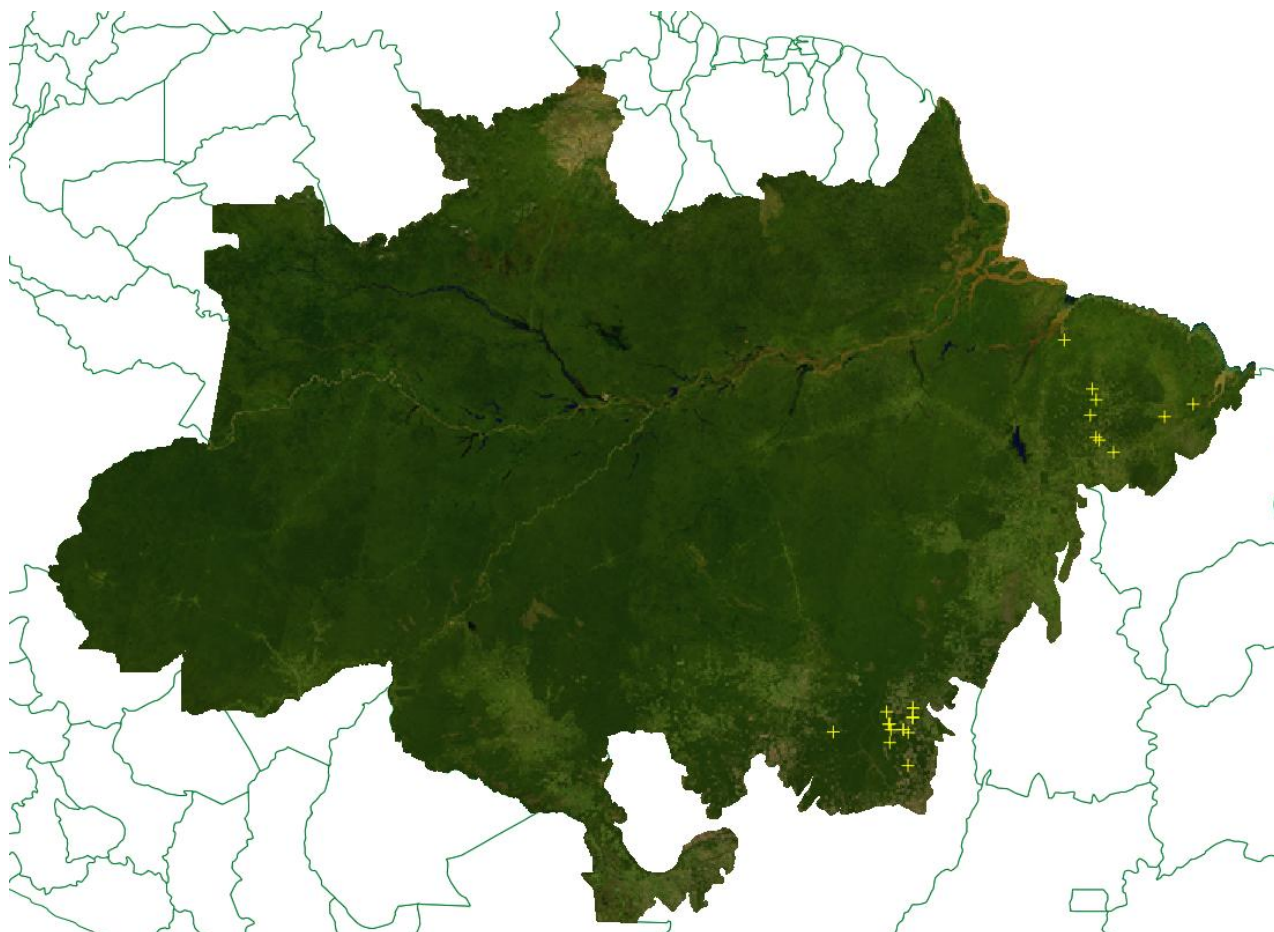


Figura 1 - Focos de calor detectados pelo satélite AQUA UMD TARDE

## 2) Focos por municípios no bioma Amazônia

A tabela destaca os municípios com focos detectados pelo satélite AQUA UMD TARDE, agrupados pelos estados brasileiros e ordenados de forma decrescente pela quantidade total de focos. Sua publicação é voltada para direcionar as ações de fiscalização e combate as queimadas e incêndios florestais, bem como subsidiar outras atuações das equipes do IBAMA.

Estado	Município	AQUA
Mato Grosso	São Félix Do Araguaia	10

Mato Grosso	São José Do Xingu	3
Pará	Paragominas	3
Pará	Dom Eliseu	2
Mato Grosso	Querência	2
Maranhão	Bom Jardim	1
Pará	Acará	1
Maranhão	Penalva	1
Mato Grosso	União Do Sul	1
Maranhão	Açailândia	1

Tabela 1 - Quantidade de focos por município no bioma Amazônia

### 3) Focos por Municípios no DETER no bioma Amazônia

Tabela com os focos de calor detectados no DETER no bioma Amazônia.

Estado	Município	AQUA
--------	-----------	------

Tabela com os focos de calor detectados no DETER no bioma Amazônia.

### 4) Focos dos últimos 3 dias no bioma Amazônia

A tabela destaca os municípios onde foram detectados focos por qualquer um dos satélites utilizados pelo sistema de monitoramento de queimadas do INPE, nos últimos 3 dias. A quantidade total de focos nesta tabela permite uma análise preliminar da dimensão dos eventos monitorados, pois como os satélites não fazem o imageamento no mesmo horário, a propagação de um evento ao longo do tempo e do espaço vai ser acompanhada. Isto quer dizer que um mesmo evento pode estar sendo monitorado por diferentes satélites nos últimos 3 dias. Estão sendo preparados estudos mais refinados para quantificar o número total de eventos distintos em um mesmo município, bem como uma estimativa da extensão total da área queimada.

Estado	Município	2018-05-19	2018-05-20	2018-05-21	Total
Mato Grosso	Querência	42		47	89
Mato Grosso	União Do Sul	19		33	52
Mato Grosso	Cláudia	5		39	44
Mato Grosso	Sinop	10		23	33
Mato Grosso	São Félix Do Araguaia	20		11	31
Mato Grosso	Tabaporã	6		18	24
Pará	Outilândia Do Norte	3	11	4	18

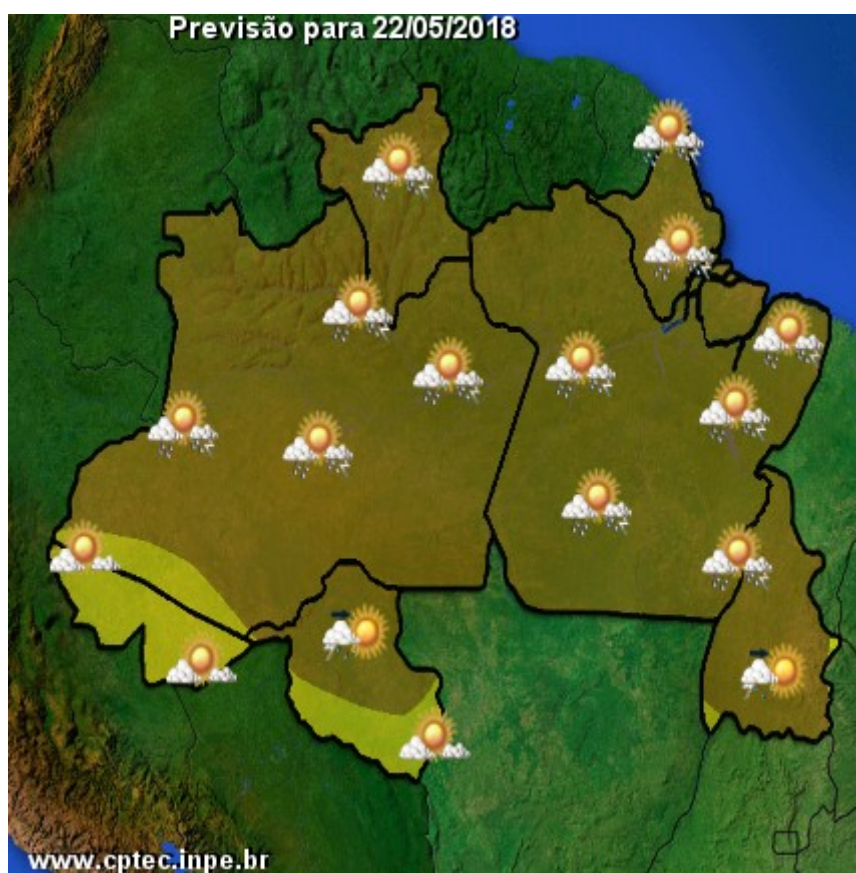
Pará	Dom Eliseu	5	5	4	14
Pará	Santana Do Araguaia	12			12
Mato Grosso	Feliz Natal	11		1	12
Mato Grosso	Brasnorte			10	10
Maranhão	Buriticupu	9			9
Mato Grosso	Colniza	6	2		8
Pará	Santarém	7	1		8
Mato Grosso	Gaúcha Do Norte	8			8
Pará	São João Do Araguaia	8			8
Mato Grosso	São José Do Xingu	4		3	7
Mato Grosso	Nova Maringá			6	6
Maranhão	Mirinzal			5	5
Pará	Piçarra	3	2		5
Mato Grosso	Alta Floresta			5	5
Maranhão	Vila Nova Dos Martírios	4	1		5
Pará	Cumarú Do Norte	2		2	4
Pará	Paragominas			4	4
Maranhão	Nova Olinda Do Maranhão			4	4
Maranhão	Açailândia		1	3	4
Pará	Santa Luzia Do Pará			4	4
Tocantins	Arapoema	4			4
Roraima	Amajari	4			4
Mato Grosso	Santa Carmem	3		1	4
Pará	Goianésia Do Pará	2	2		4
Pará	Marabá	1	2		3
Rondônia	São Francisco Do Guaporé		1	2	3
Mato Grosso	Canarana	3			3
Mato Grosso	Vila Rica	2		1	3
Pará	Óbidos	2	1		3
Pará	Mocajuba			3	3
Pará	Acará		2	1	3
Maranhão	Zé Doca		2	1	3
Roraima	Caroebe		1	2	3
Maranhão	Itinga Do Maranhão		2		2
Mato Grosso	Confresa	2			2
Rondônia	Buritis			2	2
Pará	Tomé-Açu			2	2
Mato Grosso	Castanheira			2	2

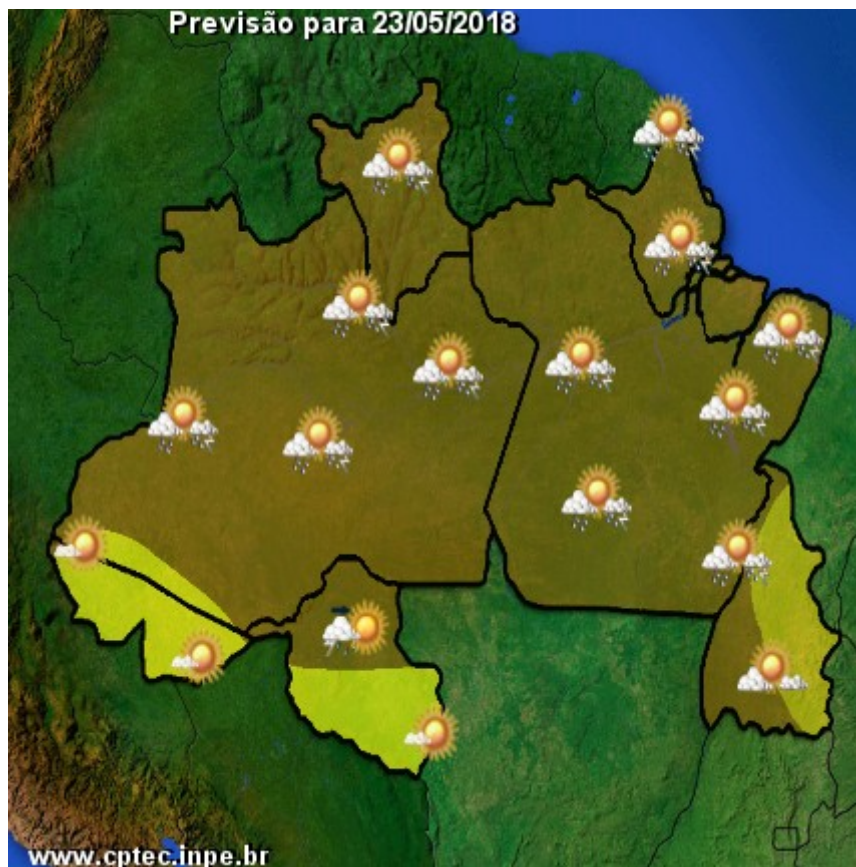
Pará	Tailândia			2	2
Acre	Brasiléia			2	2
Mato Grosso	Porto Alegre Do Norte	2			2
Roraima	Pacaraima		2		2
Mato Grosso	Itaúba	2			2
Mato Grosso	Novo Mundo	2			2
Mato Grosso	Vera	2			2
Mato Grosso	Nova Ubiratã	2			2
Amapá	Porto Grande	2			2
Mato Grosso	Paranatinga	2			2
Maranhão	Axixá	2			2
Mato Grosso	Santa Cruz Do Xingu	2			2
Pará	Mojuí Dos Campos			1	1
Maranhão	Santa Inês			1	1
Pará	Castanhal			1	1
Mato Grosso	Vila Bela Da Santíssima Trindade			1	1
Maranhão	Bom Jardim			1	1
Acre	Assis Brasil			1	1
Pará	Belém			1	1
Rondônia	Alto Alegre Dos Parecis			1	1
Pará	Alenquer			1	1
Maranhão	Altamira Do Maranhão			1	1
Maranhão	Vitória Do Mearim			1	1
Acre	Senador Guimard			1	1
Maranhão	Penalva			1	1
Pará	Ulianópolis	1			1
Roraima	Boa Vista		1		1
Pará	Oeiras Do Pará	1			1
Mato Grosso	Aripuanã	1			1
Pará	Altamira	1			1
Mato Grosso	Alto Boa Vista	1			1
Mato Grosso	Marcelândia	1			1
Pará	Uruará	1			1
Pará	Aveiro	1			1
Mato Grosso	Apiacás	1			1
Roraima	Iracema	1			1
Maranhão	Cidelândia		1		1
Mato Grosso	Ribeirão Cascalheira	1			1

Mato Grosso	Peixoto De Azevedo	1			1
Pará	Capitão Poço		1		1
Pará	Cachoeira Do Arari		1		1
Pará	Cametá		1		1
Tocantins	Pau D'Arco		1		1
Maranhão	Santa Luzia		1		1
Pará	Porto De Moz			1	1

Tabela 4 - Municípios do bioma Amazônia onde foram detectados focos nos últimos 3 dias.

## 5) Previsão de Tempo





Região Norte

## 6) Observações Gerais

---

A equipe do Núcleo de Pesquisa e Monitoramento do Ibama/Prevfogo utiliza os focos de calor detectados pelo satélite referência como dados oficiais. Para outras informações, inclusive estatísticas, consultem a página do INPE no seguinte endereço: <http://www.inpe.br/queimadas/sitAtual.php>