



INPE - Instituto Nacional de Pesquisas Espaciais  
**Programa Queimadas**  
Monitoramento por Satélites

# BOLETIM DE MONITORAMENTO DE FOCOS DE CALOR

Cachoeira Paulista, 02 de julho de 2021

Este documento é gerado operacionalmente pela equipe de monitoramento de queimadas por satélites do INPE. Trata-se de um levantamento da ocorrência de focos de queima detectados por satélites no bioma amazonia.

Apoio:

**FUNDO  
AMAZONIA**

[www.inpe.br/queimadas](http://www.inpe.br/queimadas)

## 1) Distribuição dos Focos

No dia 01 de julho de 2021 as imagens do satélite AQUA UMD TARDE que recobriram o bioma Amazônia detectaram 130 focos de um total de 367 em todo o território nacional, conforme pode ser observado na Figura 1.

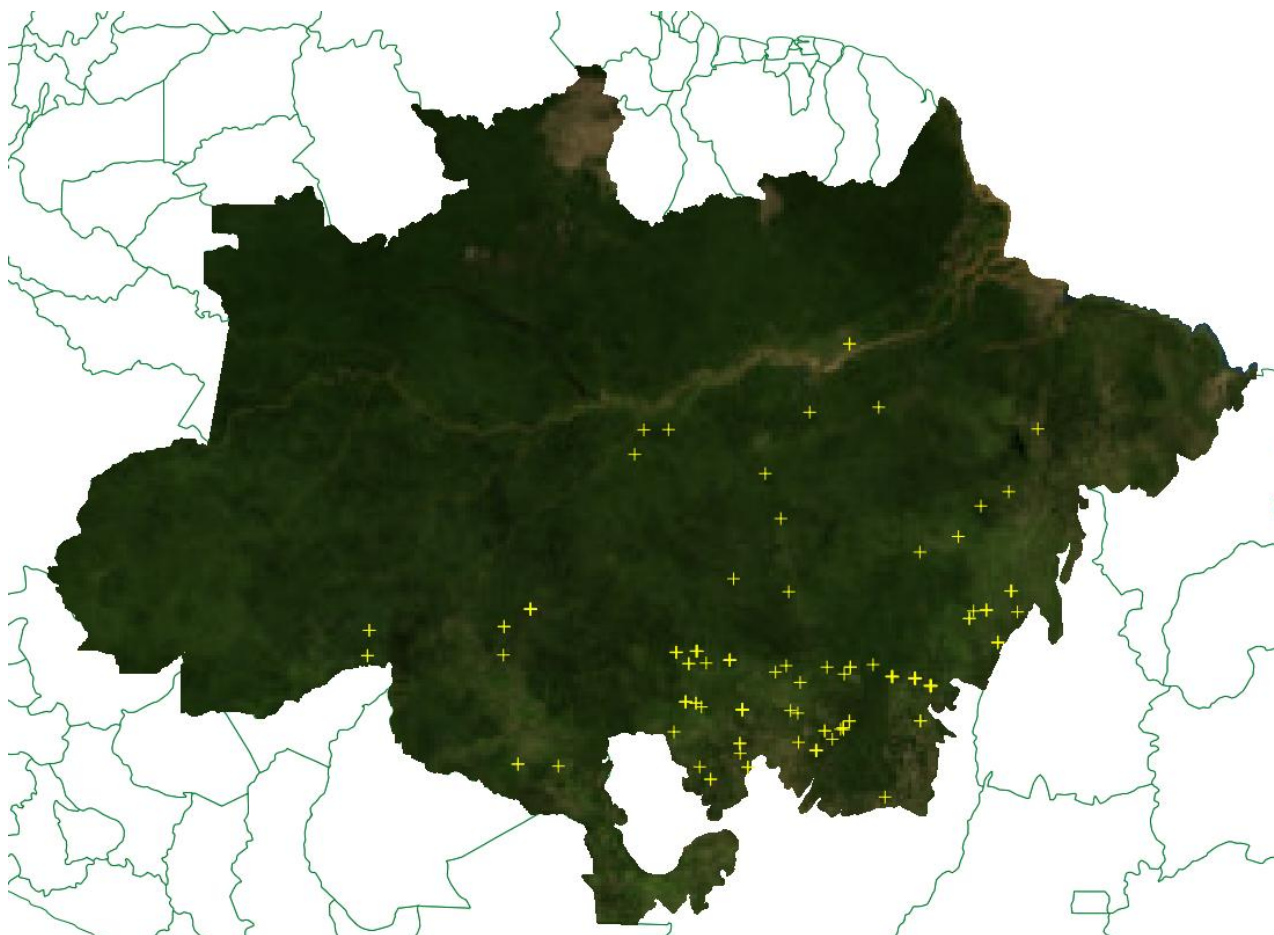


Figura 1 - Focos de calor detectados pelo satélite AQUA UMD TARDE

## 2) Focos por municípios no bioma Amazônia

A tabela destaca os municípios com focos detectados pelo satélite AQUA UMD TARDE, agrupados pelos estados brasileiros e ordenados de forma decrescente pela quantidade total de focos. Sua publicação é voltada para direcionar as ações de fiscalização e combate as queimadas e incêndios florestais, bem como subsidiar outras atuações das equipes do IBAMA.

<i>Estado</i>	<i>Município</i>	<i>AQUA</i>
MATO GROSSO	SANTA CRUZ DO XINGU	11
MATO GROSSO	CONFRESA	8
MATO GROSSO	UNIÃO DO SUL	7

MATO GROSSO	JUARA	7
PARÁ	SANTA MARIA DAS BARREIRAS	6
MATO GROSSO	SANTA CARMEM	6
PARÁ	CONCEIÇÃO DO ARAGUAIA	5
MATO GROSSO	NOVA BANDEIRANTES	5
MATO GROSSO	PEIXOTO DE AZEVEDO	5
AMAZONAS	MANICORÉ	5
MATO GROSSO	PARANAÍTA	4
MATO GROSSO	TABAPORÃ	4
MATO GROSSO	APIACÁS	4
PARÁ	SANTANA DO ARAGUAIA	3
MATO GROSSO	NOVA CANAÃ DO NORTE	3
RONDÔNIA	CUJUBIM	2
MATO GROSSO	BRASNORTE	2
MATO GROSSO	CANABRAVA DO NORTE	2
RONDÔNIA	ALTA FLORESTA D'OESTE	2
PARÁ	ITAITUBA	2
MATO GROSSO	ITAÚBA	2
AMAZONAS	LÁBREA	2
PARÁ	MARABÁ	2
MATO GROSSO	MARCELÂNDIA	2
PARÁ	MONTE ALEGRE	2
MATO GROSSO	NOVA MARINGÁ	2
AMAZONAS	NOVA OLINDA DO NORTE	2
MATO GROSSO	PORTO DOS GAÚCHOS	2
RONDÔNIA	PORTO VELHO	2
MATO GROSSO	TAPURAH	2
PARÁ	NOVO PROGRESSO	1
PARÁ	OURILÂNDIA DO NORTE	1
MATO GROSSO	ITANHANGÁ	1
MATO GROSSO	GUARANTÃ DO NORTE	1
PARÁ	BELTERRA	1
PARÁ	TRAIRÃO	1
RONDÔNIA	RIO CRESPO	1
PARÁ	GOIANÉSIA DO PARÁ	1
MATO GROSSO	GAÚCHA DO NORTE	1
RONDÔNIA	CHUPINGUAIA	1
MATO GROSSO	CARLINDA	1

PARÁ	SÃO FÉLIX DO XINGU	1
PARÁ	MEDICILÂNDIA	1
MATO GROSSO	SINOP	1
MATO GROSSO	NOVA MONTE VERDE	1
AMAZONAS	BORBA	1
MATO GROSSO	NOVO MUNDO	1

Tabela 1 - Quantidade de focos por município no bioma Amazônia

### 3) Focos por Municípios no DETER no bioma Amazônia

Tabela com os focos de calor detectados no DETER no bioma Amazônia.

Estado	Município	AQUA
--------	-----------	------

Tabela com os focos de calor detectados no DETER no bioma Amazônia.

### 4) Focos dos últimos 3 dias no bioma Amazônia

A tabela destaca os municípios onde foram detectados focos por qualquer um dos satélites utilizados pelo sistema de monitoramento de queimadas do INPE, nos últimos 3 dias. A quantidade total de focos nesta tabela permite uma análise preliminar da dimensão dos eventos monitorados, pois como os satélites não fazem o imageamento no mesmo horário, a propagação de um evento ao longo do tempo e do espaço vai ser acompanhada. Isto quer dizer que um mesmo evento pode estar sendo monitorado por diferentes satélites nos últimos 3 dias. Estão sendo preparados estudos mais refinados para quantificar o número total de eventos distintos em um mesmo município, bem como uma estimativa da extensão total da área queimada.

Estado	Município	2021-06-29	2021-06-30	2021-07-01	Total
MATO GROSSO	CONFRESA	663	1104	369	2136
MATO GROSSO	UNIÃO DO SUL	643	496	121	1260
MATO GROSSO	SANTA CRUZ DO XINGU	169	291	301	761
MATO GROSSO	FELIZ NATAL	218	461	60	739
MATO GROSSO	TABAPORÃ	1	342	361	704
MATO GROSSO	NOVA CANAÃ DO NORTE	122	276	229	627
MATO GROSSO	ITAÚBA	6	290	170	466
MATO GROSSO	JUARA	158	87	185	430
MATO GROSSO	PEIXOTO DE AZEVEDO	283	80	54	417
PARÁ	SANTANA DO ARAGUAIA	73	161	83	317
MATO GROSSO	CANABRAVA DO NORTE	43	179	80	302
MATO GROSSO	NOVA MARINGÁ	84	151	64	299
MATO GROSSO	SANTA CARMEM	118	116	64	298

AMAZONAS	LÁBREA		190	103	293
PARÁ	DOM ELISEU	118	97	51	266
MATO GROSSO	BARRA DO BUGRES		201		201
MATO GROSSO	NOVO MUNDO	32	81	80	193
MATO GROSSO	PORTO DOS GAÚCHOS	39	83	52	174
MATO GROSSO	PARANAÍTA	10	78	67	155
RONDÔNIA	PORTO VELHO		72	67	139
MATO GROSSO	NOVA BANDEIRANTES	16	42	79	137
MATO GROSSO	BRASNORTE	7	84	41	132
PARÁ	NOVO PROGRESSO	67	42	20	129
MATO GROSSO	NOVA MONTE VERDE	95	17	14	126
RONDÔNIA	CABIXI	60	44	4	108
MATO GROSSO	ALTA FLORESTA	58	38	9	105
PARÁ	SANTA MARIA DAS BARREIRAS	26	34	37	97
MATO GROSSO	CLÁUDIA	30	44	22	96
MATO GROSSO	APIACÁS	7	32	57	96
PARÁ	MOJU	5	54	36	95
PARÁ	CONCEIÇÃO DO ARAGUAIA	15	34	43	92
PARÁ	RIO MARIA	25	53	12	90
PARÁ	PARAGOMINAS	35	39	14	88
RONDÔNIA	CANDEIAS DO JAMARI	36	17	35	88
MATO GROSSO	SINOP	32	29	22	83
MATO GROSSO	GAÚCHA DO NORTE	34	37	11	82
MATO GROSSO	MARCELÂNDIA	52	16	12	80
MATO GROSSO	QUERÊNCIA	29	28	16	73
PARÁ	RONDON DO PARÁ	24	44	4	72
PARÁ	ITAITUBA	20	29	18	67
PARÁ	ALTAMIRA	35	22	4	61
MATO GROSSO	ARIPUANÃ	10	23	13	46
MATO GROSSO	PARANATINGA	23	20	3	46
PARÁ	ULIANÓPOLIS	12	22	11	45
PARÁ	XINGUARA	34	11		45
MARANHÃO	AMARANTE DO MARANHÃO		44		44
RONDÔNIA	CUJUBIM	4	17	21	42
RONDÔNIA	ITAPUÃ DO OESTE	6	24	11	41
PARÁ	OURILÂNDIA DO NORTE	7	19	15	41
MATO GROSSO	SÃO JOSÉ DO XINGU	20	8	13	41
PARÁ	SÃO DOMINGOS DO CAPIM	1	13	27	41

MATO GROSSO	SÃO FÉLIX DO ARAGUAIA	23	12	5	40
MATO GROSSO	JURUENA		26	12	38
RONDÔNIA	SÃO MIGUEL DO GUAPORÉ		19	19	38
AMAZONAS	MANICORÉ		2	36	38
PARÁ	FLORESTA DO ARAGUAIA	26	10	1	37
RONDÔNIA	MACHADINHO D'OESTE	17	13	7	37
PARÁ	TRAIRÃO		15	21	36
MATO GROSSO	VILA RICA	8	18	10	36
MARANHÃO	BURITICUPU	4	3	28	35
PARÁ	TAILÂNDIA	1	12	21	34
MATO GROSSO	MATUPÁ	21	13		34
RONDÔNIA	RIO CRESPO	12	4	16	32
PARÁ	ACARÁ		10	20	30
PARÁ	NOVO REPARTIMENTO	10	7	9	26
PARÁ	BREU BRANCO	7	8	10	25
MATO GROSSO	VILA BELA DA SANTÍSSIMA TRINDADE		11	13	24
MARANHÃO	AÇAILÂNDIA	4	16	4	24
PARÁ	SÃO FÉLIX DO XINGU	7	6	10	23
MARANHÃO	ITINGA DO MARANHÃO	11	10	1	22
MATO GROSSO	PONTES E LACERDA		4	17	21
PARÁ	MARABÁ	2	7	12	21
ACRE	RIO BRANCO	1	8	11	20
PARÁ	RURÓPOLIS		3	17	20
PARÁ	TOMÉ-AÇU	2	7	10	19
PARÁ	ÓBIDOS	9	6	4	19
MARANHÃO	CENTRO NOVO DO MARANHÃO	1	8	9	18
TOCANTINS	PAU D'ARCO	2	2	14	18
PARÁ	REDENÇÃO	2	7	8	17
PARÁ	UISEU		17		17
PARÁ	JURUTI	4	11	2	17
PARÁ	IRITUIA	2	5	8	15
RONDÔNIA	ALTO PARAÍSO		6	9	15
PARÁ	GOIANÉSIA DO PARÁ		5	10	15
PARÁ	SÃO MIGUEL DO GUAMÁ		14	1	15
PARÁ	NOVA ESPERANÇA DO PIRIÁ	1	11	3	15
PARÁ	CUMARU DO NORTE	9	3	3	15
MATO GROSSO	COLÍDER	2	8	5	15
RONDÔNIA	NOVA MAMORÉ		5	8	13

PARÁ	CONCÓRDIA DO PARÁ	1	8	4	13
MATO GROSSO	GUARANTÁ DO NORTE	5	7	1	13
RONDÔNIA	CHUPINGUAIA		1	12	13
PARÁ	SANTARÉM	4	2	7	13
PARÁ	ALENQUER	3	5	4	12
ACRE	SENA MADUREIRA		2	10	12
MATO GROSSO	NOVA UBIRATÃ	4	6	1	11
RONDÔNIA	GUAJARÁ-MIRIM		8	3	11
ACRE	BUJARI		4	7	11
TOCANTINS	PIRAQUÊ	4	3	3	10
TOCANTINS	ARAGUATINS	7	1	2	10
RONDÔNIA	ALTA FLORESTA D'OESTE			10	10
PARÁ	CACHOEIRA DO PIRIÁ		9	1	10
MATO GROSSO	JUÍNA	2	8		10
MATO GROSSO	COMODORO		9		9
PARÁ	BUJARU		1	8	9
PARÁ	CAMETÁ		4	5	9
PARÁ	AURORA DO PARÁ	3	5	1	9
PARÁ	MOCAJUBA		1	7	8
MARANHÃO	VIANA		3	5	8
MATO GROSSO	RONDOLÂNDIA		1	7	8
PARÁ	JACAREACANGA	2	6		8
PARÁ	GARRAFÃO DO NORTE	4	3	1	8
PARÁ	SAPUCAIA	4	1	3	8
PARÁ	AVEIRO	1	5	2	8
PARÁ	MONTE ALEGRE	1	3	4	8
PARÁ	IPIXUNA DO PARÁ		8		8
PARÁ	SANTA LUZIA DO PARÁ		6	2	8
RONDÔNIA	SERINGUEIRAS		4	3	7
PARÁ	PLACAS			7	7
MATO GROSSO	ITANHANGÁ			7	7
ACRE	BRASILÉIA		6	1	7
PARÁ	PARAUPEBAS		2	5	7
PARÁ	BAIÃO		6	1	7
PARÁ	ÁGUA AZUL DO NORTE	2	1	4	7
MATO GROSSO	COTRIGUAÇU	4	3		7
RORAIMA	UIRAMUTÃ	7			7
RONDÔNIA	VILHENA	2	3	2	7

PARÁ	PORTEL	1	1	5	7
AMAZONAS	AUTAZES		6		6
MATO GROSSO	NOVA SANTA HELENA	5	1		6
AMAZONAS	NOVA OLINDA DO NORTE		1	5	6
AMAZONAS	BOCA DO ACRE			6	6
PARÁ	ORIXIMINÁ	4		2	6
MARANHÃO	PENALVA	3	1	2	6
PARÁ	TUCUMÃ		4	2	6
PARÁ	PRAINHA	2	2	2	6
PARÁ	CAPITÃO POÇO		4	2	6
PARÁ	ABEL FIGUEIREDO		5	1	6
MATO GROSSO	ARENÁPOLIS		4	2	6
PARÁ	URUARÁ		2	4	6
PARÁ	IGARAPÉ-MIRI		1	5	6
MARANHÃO	GOVERNADOR NUNES FREIRE	1	3	2	6
MARANHÃO	BOM JARDIM	5			5
MARANHÃO	VITÓRIA DO MEARIM		4	1	5
AMAZONAS	BORBA		1	4	5
AMAZONAS	PARINTINS	2	3		5
AMAZONAS	TAPAUÁ		2	3	5
RONDÔNIA	MIRANTE DA SERRA		4		4
MARANHÃO	ANAJATUBA	4			4
PARÁ	MOJÚ DOS CAMPOS		4		4
TOCANTINS	ITAPORÃ DO TOCANTINS		4		4
AMAZONAS	ITACOATIARA		2	2	4
TOCANTINS	WANDERLÂNDIA			4	4
MATO GROSSO	SORRISO			4	4
PARÁ	ANAPU	1		3	4
PARÁ	ITUPIRANGA	1		3	4
MARANHÃO	SÃO JOÃO BATISTA		1	2	3
PARÁ	BONITO		1	2	3
ACRE	EPITACIOLÂNDIA		2	1	3
PARÁ	PACAJÁ		2	1	3
MATO GROSSO	COLNIZA		2	1	3
AMAPÁ	MACAPÁ	3			3
MARANHÃO	SÃO BENTO		1	2	3
MARANHÃO	ZÉ DOCA	3			3
MARANHÃO	SANTA HELENA		3		3



AMAZONAS	MAUÉS		2	1	3
PARÁ	ABAETETUBA			3	3
MARANHÃO	NOVA OLINDA DO MARANHÃO	1		2	3
MATO GROSSO	TANGARÁ DA SERRA		3		3
MATO GROSSO	TAPURAH			3	3
PARÁ	SALVATERRA			3	3
PARÁ	OURÉM			3	3
RONDÔNIA	URUPÁ			3	3
RONDÔNIA	GOVERNADOR JORGE TEIXEIRA		3		3
ACRE	ACRELÂNDIA		3		3
PARÁ	JACUNDÁ		3		3
MARANHÃO	PEDRO DO ROSÁRIO	1	1	1	3
AMAZONAS	MANAUS		1	1	2
PARÁ	CASTANHAL			2	2
ACRE	MANOEL URBANO		1	1	2
AMAPÁ	TARTARUGALZINHO			2	2
PARÁ	OEIRAS DO PARÁ		1	1	2
PARÁ	INHANGAPI		1	1	2
PARÁ	SANTA MARIA DO PARÁ			2	2
PARÁ	BREVES			2	2
MATO GROSSO	PORTO ESPERIDIÃO		1	1	2
RONDÔNIA	ROLIM DE MOURA		1	1	2
MATO GROSSO	CARLINDA			2	2
AMAZONAS	COARI		1	1	2
AMAPÁ	PRACUÚBA			2	2
AMAZONAS	PAUINI			2	2
AMAZONAS	CAREIRO DA VÁRZEA		1	1	2
AMAZONAS	HUMAITÁ			2	2
MARANHÃO	MATINHA		1	1	2
RONDÔNIA	PIMENTEIRAS DO OESTE			2	2
RONDÔNIA	JI-PARANÁ		2		2
PARÁ	SENADOR JOSÉ PORFÍRIO			2	2
PARÁ	BOM JESUS DO TOCANTINS	2			2
MARANHÃO	BACABEIRA	2			2
AMAZONAS	BARREIRINHA		2		2
TOCANTINS	MURICILÂNDIA		2		2
ACRE	XAPURI		1	1	2
AMAPÁ	CALÇOENE		2		2

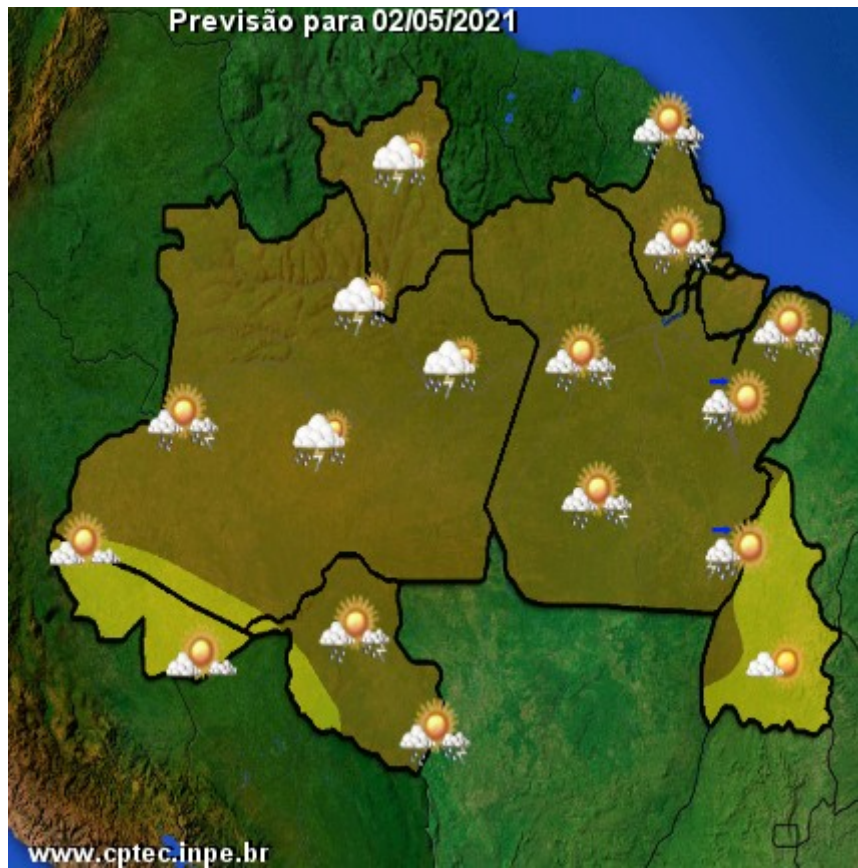
RONDÔNIA	SÃO FRANCISCO DO GUAPORÉ		1	1	2
MARANHÃO	IGARAPÉ DO MEIO	2			2
PARÁ	MÃE DO RIO	1	1		2
MARANHÃO	SANTA RITA	1	1		2
TOCANTINS	NOVA OLINDA		2		2
ACRE	JORDÃO		2		2
MARANHÃO	BOA VISTA DO GURUPI		2		2
AMAPÁ	PORTO GRANDE	1	1		2
PARÁ	CURUÁ	2			2
RONDÔNIA	COLORADO DO OESTE			1	1
MATO GROSSO	NOVA MARILÂNDIA			1	1
RONDÔNIA	OURO PRETO DO OESTE			1	1
AMAPÁ	PEDRA BRANCA DO AMAPARI			1	1
PARÁ	SÃO CAETANO DE ODIVELAS			1	1
MARANHÃO	SÃO JOÃO DO CARÚ			1	1
AMAZONAS	TEFÉ			1	1
PARÁ	TERRA ALTA			1	1
MATO GROSSO	NOVA LACERDA			1	1
RONDÔNIA	NOVA BRASILÂNDIA D'OESTE			1	1
MATO GROSSO	CONQUISTA D'OESTE			1	1
AMAZONAS	CARAUARI			1	1
MARANHÃO	CEDRAL			1	1
RONDÔNIA	CASTANHEIRAS			1	1
ACRE	CRUZEIRO DO SUL			1	1
MATO GROSSO	CASTANHEIRA			1	1
MATO GROSSO	DENISE			1	1
AMAZONAS	IPIXUNA			1	1
PARÁ	MARAPANIM			1	1
AMAZONAS	CAREIRO			1	1
AMAZONAS	CANUTAMA			1	1
MARANHÃO	ARAME			1	1
PARÁ	CANAÃ DOS CARAJÁS			1	1
PARÁ	MEDICILÂNDIA			1	1
PARÁ	MELGAÇO			1	1
RONDÔNIA	CACOAL			1	1
PARÁ	BELTERRA			1	1
MATO GROSSO	NORTELÂNDIA			1	1
AMAZONAS	ATALAIA DO NORTE			1	1

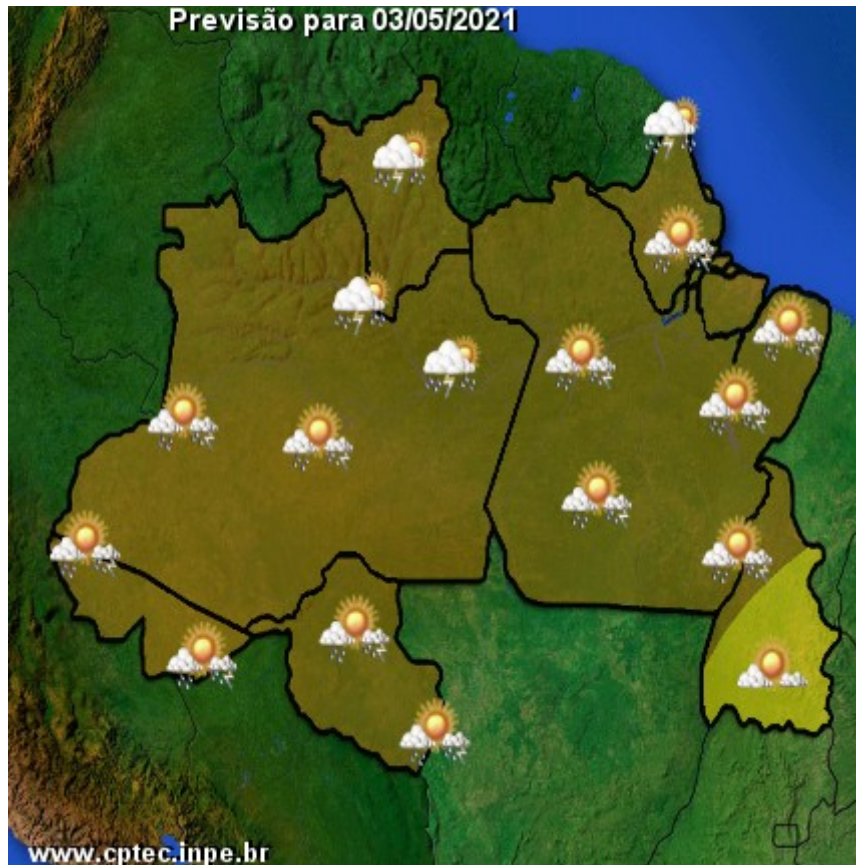
ACRE	ASSIS BRASIL			1	1
MARANHÃO	PRESIDENTE SARNEY	1			1
PARÁ	MARACANÃ		1		1
MARANHÃO	CÂNDIDO MENDES		1		1
MATO GROSSO	VALE DE SÃO DOMINGOS		1		1
AMAPÁ	FERREIRA GOMES	1			1
MATO GROSSO	TERRA NOVA DO NORTE	1			1
MARANHÃO	BACABAL	1			1
MARANHÃO	SANTA LUZIA	1			1
PARÁ	BRASIL NOVO	1			1
MARANHÃO	PALMEIRÂNDIA	1			1
TOCANTINS	ANANÁS	1			1
MARANHÃO	CONCEIÇÃO DO LAGO-AÇU	1			1
RONDÔNIA	CAMPO NOVO DE RONDÔNIA		1		1
PARÁ	BRAGANÇA		1		1
AMAZONAS	SILVES		1		1
MATO GROSSO	BOM JESUS DO ARAGUAIA		1		1
PARÁ	BARCARENA		1		1
PARÁ	AUGUSTO CORRÊA		1		1
RONDÔNIA	VALE DO ANARI		1		1
MARANHÃO	SANTA LUZIA DO PARUÁ		1		1
MATO GROSSO	VERA		1		1
TOCANTINS	ARAGOMINAS		1		1
PARÁ	MUANÁ		1		1
AMAZONAS	NHAMUNDÁ		1		1
MARANHÃO	MONÇÃO	1			1
MATO GROSSO	JAURU		1		1
AMAZONAS	ITAPIRANGA		1		1
MARANHÃO	ITAPECURU MIRIM		1		1
MATO GROSSO	IPIRANGA DO NORTE		1		1
MATO GROSSO	PORTO ALEGRE DO NORTE		1		1
PARÁ	IGARAPÉ-AÇU		1		1
PARÁ	ELDORADO DO CARAJÁS		1		1
TOCANTINS	COLMÉIA		1		1
RONDÔNIA	SANTA LUZIA D'OESTE		1		1
PARÁ	TERRA SANTA			1	1
<b>Estado</b>	<b>Município</b>	<b>2021-06-29</b>	<b>2021-06-30</b>	<b>2021-07-01</b>	<b>Total</b>

*Tabela 4 - Municípios do bioma Amazônia onde foram detectados focos nos últimos 3 dias.*

## 5) Previsão de Tempo

---





Região Norte

## 6) Observações Gerais

---

A equipe do Núcleo de Pesquisa e Monitoramento do Ibama/Prevfogo utiliza os focos de calor detectados pelo satélite referência como dados oficiais. Para outras informações, inclusive estatísticas, consultem a página do INPE no seguinte endereço: <http://queimadas.dgi.inpe.br/queimadas/sitAtual.php>