



INPE - Instituto Nacional de Pesquisas Espaciais
Programa Queimadas
Monitoramento por Satélites

BOLETIM DE MONITORAMENTO DE FOCOS DE CALOR

Cachoeira Paulista, 02 de julho de 2021

Este documento é gerado operacionalmente pela equipe de monitoramento de queimadas por satélites do INPE. Trata-se de um levantamento da ocorrência de focos de queima detectados por satélites no bioma cerrado.

Apoio:

**FUNDO
AMAZONIA**

www.inpe.br/queimadas

1) Distribuição dos Focos

No dia 01 de julho de 2021 as imagens do satélite AQUA UMD TARDE que recobriram o bioma Cerrado detectaram 178 focos de um total de 367 em todo o território nacional, conforme pode ser observado na Figura 1.

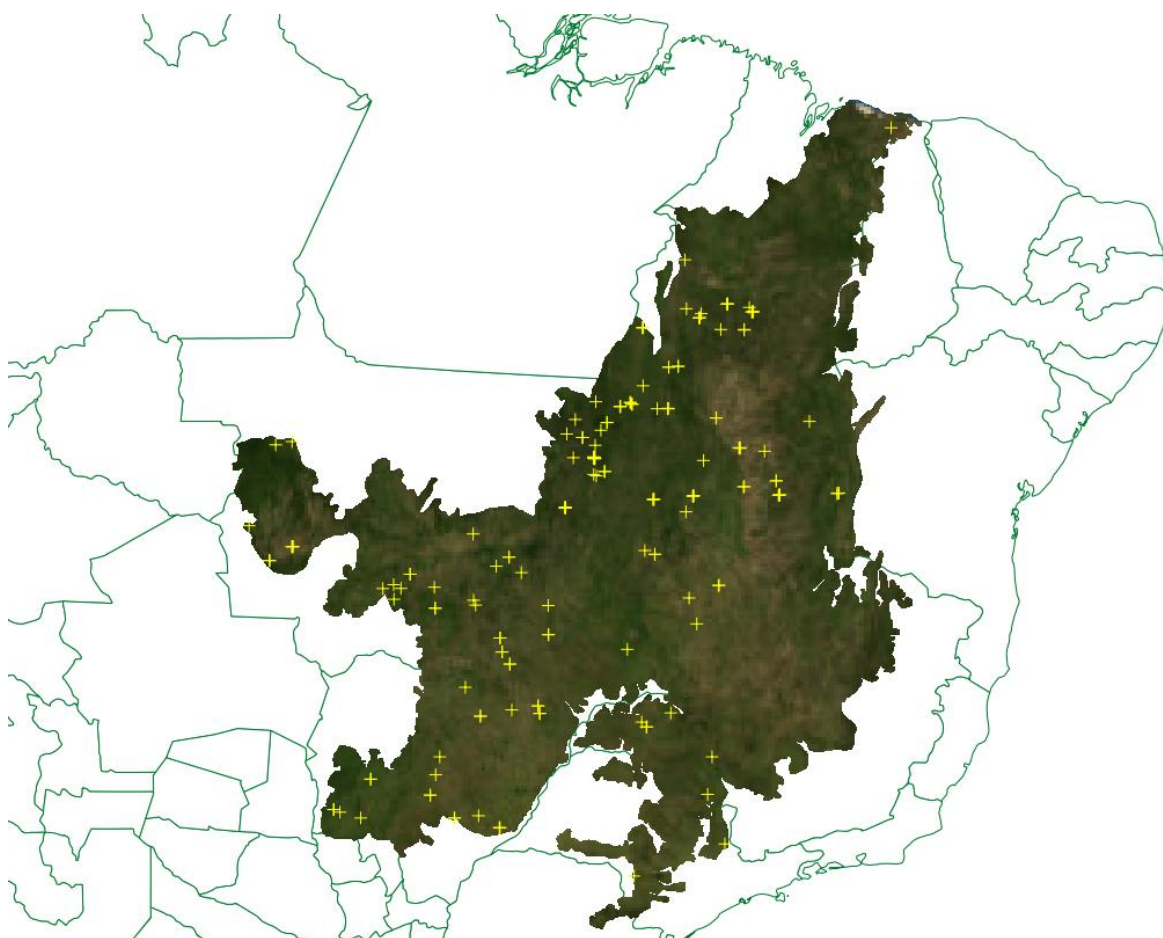


Figura 1 - Focos de calor detectados pelo satélite AQUA UMD TARDE

2) Focos por municípios no bioma Cerrado

A tabela destaca os municípios com focos detectados pelo satélite AQUA UMD TARDE, agrupados pelos estados brasileiros e ordenados de forma decrescente pela quantidade total de focos. Sua publicação é voltada para direcionar as ações de fiscalização e combate as queimadas e incêndios florestais, bem como subsidiar outras atuações das equipes do IBAMA.

<i>Estado</i>	<i>Município</i>	<i>AQUA</i>
TOCANTINS	FORMOSO DO ARAGUAIA	17
TOCANTINS	LAGOA DA CONFUSÃO	9
GOIÁS	MINEIROS	6

MATO GROSSO	TANGARÁ DA SERRA	6
BAHIA	SÃO DESIDÉRIO	6
TOCANTINS	GOIATINS	5
TOCANTINS	CRISTALÂNDIA	5
MATO GROSSO	COCALINHO	5
MARANHÃO	BALSAS	5
GOIÁS	MONTIVIDIU DO NORTE	4
BAHIA	SERRA DOURADA	4
TOCANTINS	TOCANTÍNIA	4
TOCANTINS	PORTO NACIONAL	4
MATO GROSSO	CHAPADA DOS GUIMARÃES	4
TOCANTINS	PARANÃ	4
TOCANTINS	NOVO JARDIM	4
GOIÁS	APORÉ	4
MARANHÃO	RIACHÃO	3
GOIÁS	NIQUELÂNDIA	3
MATO GROSSO DO SUL	PORTO MURTINHO	3
TOCANTINS	COUTO MAGALHÃES	3
MINAS GERAIS	PRATA	3
MATO GROSSO DO SUL	ANAURILÂNDIA	3
MATO GROSSO	SÃO FÉLIX DO ARAGUAIA	2
MATO GROSSO DO SUL	BONITO	2
MATO GROSSO DO SUL	CAMAPUÃ	2
GOIÁS	FORMOSA	2
MATO GROSSO	JUÍNA	2
MATO GROSSO	JUSCIMEIRA	2
MATO GROSSO DO SUL	NOVA ALVORADA DO SUL	2
MATO GROSSO	NOVA XAVANTINA	2
GOIÁS	PALESTINA DE GOIÁS	2
TOCANTINS	PONTE ALTA DO TOCANTINS	2
MATO GROSSO	PONTES E LACERDA	2
TOCANTINS	SANDOLÂNDIA	2
MATO GROSSO DO SUL	SIDROLÂNDIA	2
MARANHÃO	TASSO FRAGOSO	2
MATO GROSSO	TESOURO	2

GOIÁS	MONTES CLAROS DE GOIÁS	1
GOIÁS	CRISTALINA	1
TOCANTINS	CONCEIÇÃO DO TOCANTINS	1
MATO GROSSO	BARRA DO GARÇAS	1
MATO GROSSO DO SUL	NOVA ANDRADINA	1
SÃO PAULO	ALTINÓPOLIS	1
MATO GROSSO	COMODORO	1
MATO GROSSO	NOVO SÃO JOAQUIM	1
TOCANTINS	AURORA DO TOCANTINS	1
MATO GROSSO DO SUL	CHAPADÃO DO SUL	1
MATO GROSSO	PARANATINGA	1
TOCANTINS	PIUM	1
MARANHÃO	TUTÓIA	1
SÃO PAULO	TEJUPÁ	1
GOIÁS	CAVALCANTE	1
MATO GROSSO DO SUL	CAMPO GRANDE	1
DISTRITO FEDERAL	BRASÍLIA	1
TOCANTINS	RECURSOLÂNDIA	1
MATO GROSSO DO SUL	BELA VISTA	1
MINAS GERAIS	SACRAMENTO	1
MINAS GERAIS	UBERLÂNDIA	1
BAHIA	SANTA RITA DE CÁSSIA	1
MATO GROSSO	SANTO ANTÔNIO DO LEVERGER	1
MATO GROSSO	DOM AQUINO	1
GOIÁS	HIDROLÂNDIA	1
SÃO PAULO	ITAPIRA	1
MATO GROSSO DO SUL	JARAGUARI	1
BAHIA	BARREIRAS	1
MATO GROSSO DO SUL	ALCINÓPOLIS	1
TOCANTINS	DARCINÓPOLIS	1
TOCANTINS	LAVANDEIRA	1
MATO GROSSO	LUCIARA	1
MATO GROSSO	CUIABÁ	1
TOCANTINS	MONTE SANTO DO TOCANTINS	1

Tabela 1 - Quantidade de focos por município no bioma Cerrado

3) Focos dos últimos 3 dias no bioma Cerrado

A tabela destaca os municípios onde foram detectados focos por qualquer um dos satélites utilizados pelo sistema de monitoramento de queimadas do INPE, nos últimos 3 dias. A quantidade total de focos nesta tabela permite uma análise preliminar da dimensão dos eventos monitorados, pois como os satélites não fazem o imageamento no mesmo horário, a propagação de um evento ao longo do tempo e do espaço vai ser acompanhada. Isto quer dizer que um mesmo evento pode estar sendo monitorado por diferentes satélites nos últimos 3 dias. Estão sendo preparados estudos mais refinados para quantificar o número total de eventos distintos em um mesmo município, bem como uma estimativa da extensão total da área queimada.

<i>Estado</i>	<i>Município</i>	<i>2021-06-29</i>	<i>2021-06-30</i>	<i>2021-07-01</i>	<i>Total</i>
TOCANTINS	FORMOSO DO ARAGUAIA	163	208	325	696
BAHIA	BAIANÓPOLIS	79	139	130	348
MARANHÃO	BALSAS	71	150	104	325
PIAUÍ	URUÇUÍ	49	155	41	245
BAHIA	SÃO DESIDÉRIO	41	41	161	243
MARANHÃO	FERNANDO FALCÃO	108	91	18	217
PIAUÍ	BAIXA GRANDE DO RIBEIRO	75	81	53	209
TOCANTINS	LAGOA DA CONFUSÃO	28	44	119	191
MATO GROSSO	COMODORO		132	58	190
TOCANTINS	GOIATINS	45	74	66	185
MATO GROSSO	TANGARÁ DA SERRA	3	47	113	163
MATO GROSSO	PONTES E LACERDA		60	98	158
MARANHÃO	MIRADOR	57	62	34	153
TOCANTINS	CRISTALÂNDIA	71	20	52	143
MATO GROSSO	SÃO FÉLIX DO ARAGUAIA	47	57	28	132
TOCANTINS	MATEIROS	34	24	71	129
MARANHÃO	PASSAGEM FRANCA	87	32	8	127
PIAUÍ	CORRENTE	86	38		124
MATO GROSSO	BARRA DO GARÇAS	22	66	36	124
TOCANTINS	PORTO NACIONAL	12	72	35	119
MARANHÃO	AMARANTE DO MARANHÃO	64	29	25	118
TOCANTINS	LIZARDA	8	101	7	116
MARANHÃO	PARNARAMA	46	40	29	115
TOCANTINS	ITACAJÁ	57	36	22	115
MATO GROSSO	BRASNORTE	1	74	39	114
TOCANTINS	PIUM	69	19	26	114

MATO GROSSO DO SUL	BELA VISTA	26	19	58	103
MARANHÃO	CAROLINA	34	21	44	99
MATO GROSSO	RIBEIRÃO CASCALHEIRA	68	27	1	96
BAHIA	FORMOSA DO RIO PRETO	41	43	11	95
GOIÁS	CAVALCANTE	12	33	50	95
MATO GROSSO DO SUL	PORTO MURTINHO	24	38	32	94
BAHIA	SERRA DO RAMALHO	57	21	14	92
PIAUI	FLORIANO	46	42	4	92
BAHIA	LUÍS EDUARDO MAGALHÃES	40	20	25	85
MATO GROSSO	SORRISO	80	4		84
TOCANTINS	DARCINÓPOLIS	1	55	28	84
MARANHÃO	RIACHÃO	7	42	33	82
PIAUI	RIBEIRO GONÇALVES	13	23	44	80
MARANHÃO	ALTO PARNAÍBA	9	41	30	80
MARANHÃO	CAXIAS	49	8	22	79
MARANHÃO	SÃO FÉLIX DE BALSAS	24	24	30	78
GOIÁS	PORANGATU	37	29	12	78
PIAUI	CANAVIEIRA	39	27	12	78
TOCANTINS	NOVO JARDIM	1	34	42	77
TOCANTINS	MAURILÂNDIA DO TOCANTINS	25	25	25	75
MATO GROSSO DO SUL	NIOAQUE	9	33	31	73
TOCANTINS	PONTE ALTA DO TOCANTINS	11	3	59	73
GOIÁS	NIQUELÂNDIA	25	26	19	70
MINAS GERAIS	SÃO GONÇALO DO ABAETÉ	15	38	16	69
GOIÁS	MINAÇU	34	34		68
TOCANTINS	NOVO ACORDO	59	3	5	67
TOCANTINS	SUCUPIRA	46	17	3	66
BAHIA	CORRENTINA	43	8	13	64
MARANHÃO	LORETO	17	34	12	63
TOCANTINS	ARAGUACEMA	30	24	9	63
TOCANTINS	PARANÁ	32	7	23	62
TOCANTINS	DIVINÓPOLIS DO TOCANTINS	14	35	12	61
BAHIA	BREJOLÂNDIA	14	15	31	60
MINAS GERAIS	SACRAMENTO	4	13	42	59
MINAS GERAIS	PRATA		32	26	58
MARANHÃO	ALDEIAS ALTAS	22	20	12	54
BAHIA	SERRA DOURADA	1		52	53
MARANHÃO	SÃO JOÃO DOS PATOS	47	6		53

MATO GROSSO	COCALINHO	3	32	17	52
BAHIA	BARREIRAS	12	14	26	52
TOCANTINS	SÃO FÉLIX DO TOCANTINS	36	16		52
TOCANTINS	MIRACEMA DO TOCANTINS		29	22	51
TOCANTINS	DIANÓPOLIS	44	2	3	49
TOCANTINS	ALMAS	20	14	14	48
TOCANTINS	PINDORAMA DO TOCANTINS	9	32	6	47
TOCANTINS	TOCANTÍNIA	22	9	15	46
TOCANTINS	RECURSOLÂNDIA	4	12	30	46
MARANHÃO	PORTO FRANCO		26	20	46
MATO GROSSO DO SUL	BONITO	5	7	34	46
PIAUI	JERUMENHA	12	19	13	44
MATO GROSSO	PARANATINGA	12	2	29	43
TOCANTINS	PEIXE	23	19		42
MATO GROSSO	ALTO BOA VISTA	38		2	40
GOIÁS	RIO VERDE	2	34	4	40
BAHIA	SANTANA		23	16	39
MARANHÃO	TUTÓIA	20	12	7	39
PIAUI	SEBASTIÃO LEAL	22	7	8	37
MATO GROSSO	CAMPINÁPOLIS	6	27	4	37
TOCANTINS	SÃO VALÉRIO	6	24	7	37
MARANHÃO	BARRA DO CORDA	13	18	4	35
TOCANTINS	RIO SONO	10	25		35
MATO GROSSO DO SUL	MIRANDA	7	21	6	34
MARANHÃO	TASSO FRAGOSO	7	19	6	32
PIAUI	GUADALUPE	13	14	5	32
GOIÁS	IPAMERI	9	17	5	31
MARANHÃO	SUCUPIRA DO NORTE	28	3		31
TOCANTINS	CONCEIÇÃO DO TOCANTINS	15	7	9	31
MATO GROSSO	NOVA MUTUM		27	3	30
TOCANTINS	COUTO MAGALHÃES		22	8	30
MATO GROSSO	JUSCIMEIRA	2	23	5	30
GOIÁS	PLANALTINA	3	11	16	30
GOIÁS	MONTIVIDIU DO NORTE		6	24	30
MATO GROSSO DO SUL	CAMPO GRANDE		18	11	29
MARANHÃO	GOVERNADOR EUGÊNIO BARROS	20	2	6	28
MARANHÃO	CODÓ	26		2	28
GOIÁS	MINEIROS	1	2	23	26

MATO GROSSO	SÃO JOSÉ DO RIO CLARO	9	11	5	25
GOIÁS	PADRE BERNARDO	1	23		24
MARANHÃO	SÃO DOMINGOS DO AZEITÃO			24	24
BAHIA	RIACHÃO DAS NEVES	1	19	4	24
TOCANTINS	CRIXÁS DO TOCANTINS	3	19	2	24
DISTRITO FEDERAL	BRASÍLIA	13	3	8	24
MATO GROSSO DO SUL	ANAURILÂNDIA		3	21	24
GOIÁS	FORMOSA	6	5	13	24
TOCANTINS	MONTE SANTO DO TOCANTINS	13	7	4	24
MINAS GERAIS	LUISLÂNDIA		22	2	24
MINAS GERAIS	CAMPOS ALTOS		4	19	23
GOIÁS	CRISTALINA	11	2	10	23
TOCANTINS	ARRAIAS	12	7	4	23
MARANHÃO	SÃO JOÃO DO SOTER	15	7	1	23
MINAS GERAIS	CURVELO	14	3	5	22
TOCANTINS	DUERÉ	18	4		22
MARANHÃO	FEIRA NOVA DO MARANHÃO	3	11	8	22
TOCANTINS	CAMPOS LINDOS	4	8	10	22
TOCANTINS	BARROLÂNDIA	9	8	5	22
MATO GROSSO	JUÍNA	4	3	15	22
MATO GROSSO DO SUL	ANASTÁCIO	4	7	10	21
MATO GROSSO DO SUL	NOVA ANDRADINA		19	2	21
PIAUÍ	GILBUÉS	8		12	20
TOCANTINS	MARIANÓPOLIS DO TOCANTINS	4	3	13	20
GOIÁS	SANTA HELENA DE GOIÁS		14	5	19
MATO GROSSO	NOVA XAVANTINA		2	17	19
MINAS GERAIS	TIROS	11	5	3	19
TOCANTINS	DOIS IRMÃOS DO TOCANTINS	1	1	17	19
MARANHÃO	BURITI BRAVO	6	6	7	19
MINAS GERAIS	FRANCISCO SÁ	6	13		19
MATO GROSSO	CAMPOS DE JÚLIO		2	16	18
MATO GROSSO	LUCIARA	6	4	8	18
MATO GROSSO	GENERAL CARNEIRO		18		18
MINAS GERAIS	LUZ	17		1	18
MINAS GERAIS	PARACATU	4	8	5	17
GOIÁS	FORMOSO	7	9	1	17
GOIÁS	CAIAPÔNIA	3	11	3	17
MINAS GERAIS	PAPAGAIOS	10		7	17

MINAS GERAIS	ARINOS	3	11	2	16
PIAUÍ	LANDRI SALES	2	6	8	16
MARANHÃO	GRAJAU	1	13	2	16
MARANHÃO	PASTOS BONS	3	11	2	16
TOCANTINS	GUARAI	10	6		16
GOIÁS	CRIXÁS	11	5		16
MATO GROSSO DO SUL	CAMAPUÁ		7	9	16
MATO GROSSO DO SUL	ROCHEDO		13	3	16
MARANHÃO	SENADOR ALEXANDRE COSTA	13	2	1	16
MATO GROSSO	NOVA NAZARÉ	9	6	1	16
TOCANTINS	PIRAQUÊ	12	3	1	16
MINAS GERAIS	PEDRO LEOPOLDO	9	3	3	15
PIAUÍ	ANTÔNIO ALMEIDA	6	1	8	15
MATO GROSSO DO SUL	SIDROLÂNDIA	2	4	9	15
BAHIA	SANTA RITA DE CÁSSIA			15	15
MATO GROSSO	CANARANA		15		15
TOCANTINS	BOM JESUS DO TOCANTINS	3	1	11	15
PIAUÍ	ITAUEIRA	8	5	2	15
MATO GROSSO DO SUL	CORUMBÁ	2	7	6	15
GOIÁS	PALESTINA DE GOIÁS		6	8	14
MINAS GERAIS	BUENÓPOLIS	3	2	9	14
TOCANTINS	PEDRO AFONSO			14	14
MINAS GERAIS	PRESIDENTE OLEGÁRIO	1		13	14
MARANHÃO	GOVERNADOR LUIZ ROCHA	9	1	4	14
GOIÁS	ANICUNS		2	12	14
MINAS GERAIS	RUBELITA	4	10		14
MATO GROSSO	TESOURO		2	12	14
GOIÁS	SÃO MIGUEL DO ARAGUAIA	10	3	1	14
TOCANTINS	TOCANTINÓPOLIS	3	2	8	13
TOCANTINS	LAGOA DO TOCANTINS	2	9	2	13
SÃO PAULO	BOA ESPERANÇA DO SUL	4	8	1	13
TOCANTINS	CHAPADA DA NATIVIDADE	7	4	2	13
MINAS GERAIS	SETE LAGOAS	5	4	4	13
MARANHÃO	LAGOA DO MATO	12		1	13
TOCANTINS	ARAGUAÇU	8	5		13
MATO GROSSO	CHAPADA DOS GUIMARÃES		1	11	12
BAHIA	MUQUÉM DO SÃO FRANCISCO	1	4	7	12
MINAS GERAIS	CONGONHAS DO NORTE	12			12

PIAUI	MONTE ALEGRE DO PIAUI		12		12
MATO GROSSO DO SUL	NOVA ALVORADA DO SUL		2	10	12
MATO GROSSO DO SUL	DOURADOS	2	3	7	12
MARANHAO	JENIAPAO DOS VIEIRAS	8	3		11
GOIAS	GUARINOS	4	5	2	11
MARANHAO	SÃO RAIMUNDO DO DOCA BEZERRA	11			11
MATO GROSSO DO SUL	MARACAJU	1	3	7	11
MATO GROSSO	PORTO ESTRELA		11		11
GOIAS	ITUMBIARA		10	1	11
MARANHAO	MATÕES	5	1	5	11
MARANHAO	SAMBAIBA	3	8		11
MINAS GERAIS	SÃO ROQUE DE MINAS			11	11
GOIAS	ALTO PARAÍSO DE GOIÁS	2	8		10
MARANHAO	SANTANA DO MARANHÃO	5		5	10
PIAUI	BOM JESUS			10	10
MARANHAO	FORMOSA DA SERRA NEGRA	7		3	10
MARANHAO	SANTO ANTÔNIO DOS LOPES	7	2	1	10
MARANHAO	RIBAMAR FIQUENE	1	5	4	10
GOIAS	NOVA CRIXÁS	9		1	10
MATO GROSSO DO SUL	DOIS IRMÃOS DO BURITI		4	6	10
TOCANTINS	MONTE DO CARMO	1	9		10
MATO GROSSO	NOVO SANTO ANTÔNIO	1	7	2	10
MINAS GERAIS	MONTES CLAROS	4	2	4	10
MARANHAO	BARÃO DE GRAJAÚ	8	1		9
MATO GROSSO	CUIABÁ		1	8	9
GOIAS	APORÉ			9	9
GOIAS	DOVERLÂNDIA		4	5	9
MATO GROSSO DO SUL	COSTA RICA		3	6	9
MINAS GERAIS	AUGUSTO DE LIMA	9			9
MARANHAO	SÃO DOMINGOS DO MARANHÃO	2	7		9
MINAS GERAIS	UNAI	6	2	1	9
PIAUI	PORTO ALEGRE DO PIAUI	2	4	3	9
GOIAS	TERESINA DE GOIÁS		7	2	9
SÃO PAULO	BOTUCATU		3	5	8
TOCANTINS	CARIRI DO TOCANTINS	8			8
TOCANTINS	BREJINHO DE NAZARÉ	8			8
MATO GROSSO DO SUL	RIO VERDE DE MATO GROSSO		3	5	8
GOIAS	MIMOSO DE GOIÁS	4	3	1	8

MARANHÃO	TUNTUM	4	2	2	8
BAHIA	JABORANDI	4		4	8
PIAUÍ	ALVORADA DO GURGUÉIA	7		1	8
GOIÁS	VILA PROPÍCIO	7		1	8
GOIÁS	BARRO ALTO	3	3	2	8
PIAUÍ	SANTA FILOMENA	2	3	3	8
TOCANTINS	TAGUATINGA	4	2	2	8
PIAUÍ	BERTOLÍNIA		8		8
MATO GROSSO	ITUIQUIRA		8		8
MARANHÃO	BREJO DE AREIA		8		8
PIAUÍ	RIACHO FRIO		1	7	8
MARANHÃO	SÃO RAIMUNDO DAS MANGABEIRAS	1	4	3	8
MINAS GERAIS	VAZANTE		1	6	7
GOIÁS	ÁGUA FRIA DE GOIÁS	1	3	3	7
MATO GROSSO DO SUL	ALCINÓPOLIS			7	7
MARANHÃO	ÁGUA DOCE DO MARANHÃO	1	6		7
BAHIA	COTEGIPE	1	2	4	7
MATO GROSSO DO SUL	CASSILÂNDIA	1	6		7
TOCANTINS	LAVANDEIRA			7	7
GOIÁS	CAMPINAÇU	1		6	7
MINAS GERAIS	UBERLÂNDIA	4		3	7
MINAS GERAIS	ESMERALDAS	5	1	1	7
MINAS GERAIS	ARAPUÁ	2	4	1	7
MINAS GERAIS	BAMBUÍ	2	5		7
MATO GROSSO	NOSSA SENHORA DO LIVRAMENTO		7		7
GOIÁS	DAVINÓPOLIS		7		7
MINAS GERAIS	IBIÁ	3	4		7
MINAS GERAIS	ABAETÉ		7		7
GOIÁS	BONÓPOLIS	6		1	7
MARANHÃO	PERITORÓ	1	1	5	7
TOCANTINS	SANTA RITA DO TOCANTINS	3	2	2	7
MATO GROSSO DO SUL	RIBAS DO RIO PARDO		6	1	7
GOIÁS	PIRES DO RIO		6	1	7
MATO GROSSO DO SUL	SANTA RITA DO PARDO	6	1		7
GOIÁS	POSSE	4	1	1	6
MATO GROSSO DO SUL	GUIA LOPES DA LAGUNA	1	1	4	6
MINAS GERAIS	FRANCISCO DUMONT	5		1	6
MATO GROSSO DO SUL	CHAPADÃO DO SUL	1	3	2	6

MINAS GERAIS	CONCEIÇÃO DAS ALAGOAS	6			6
MATO GROSSO	SAPEZAL			6	6
TOCANTINS	PALMEIRÓPOLIS	1		5	6
BAHIA	CORIBE		4	2	6
MATO GROSSO DO SUL	TERENOS		4	2	6
MINAS GERAIS	CORINTO	1		5	6
GOIÁS	SANTA TEREZINHA DE GOIÁS	2	4		6
MINAS GERAIS	POMPÉU		6		6
BAHIA	BARRA	1	3	2	6
GOIÁS	BOM JARDIM DE GOIÁS	1	2	3	6
BAHIA	COCOS		5	1	6
MINAS GERAIS	BONFINÓPOLIS DE MINAS	4	2		6
MINAS GERAIS	PATOS DE MINAS	2		4	6
MATO GROSSO DO SUL	JARAGUARI		2	3	5
MATO GROSSO	ÁGUA BOA		4	1	5
BAHIA	TABOCAS DO BREJO VELHO		5		5
MATO GROSSO	VILA RICA		5		5
GOIÁS	PETROLINA DE GOIÁS		3	2	5
MATO GROSSO	RONDONÓPOLIS		3	2	5
GOIÁS	ARENÓPOLIS		3	2	5
MATO GROSSO DO SUL	BODOQUENA		3	2	5
MINAS GERAIS	GURINHATÃ		5		5
PIAUÍ	MIGUEL ALVES	2		3	5
MINAS GERAIS	PATROCÍNIO	1	1	3	5
MINAS GERAIS	RIO PARDO DE MINAS	3	2		5
GOIÁS	ITAPACI	2		3	5
MARANHÃO	CAMPESTRE DO MARANHÃO	2	3		5
MINAS GERAIS	DIVINÓPOLIS	2	1	2	5
MARANHÃO	ARAIOSES	5			5
GOIÁS	VILA BOA	2	3		5
TOCANTINS	TUPIRATINS	4		1	5
MINAS GERAIS	JOÃO PINHEIRO	1	3	1	5
MINAS GERAIS	PASSOS	4	1		5
GOIÁS	SANTO ANTÔNIO DO DESCOBERTO	3		2	5
MINAS GERAIS	CAPITÃO ENÉAS	3	2		5
MINAS GERAIS	BOCAIÚVA	3	2		5
GOIÁS	FLORES DE GOIÁS	5			5
GOIÁS	CALDAS NOVAS	4	1		5

TOCANTINS	PALMAS	1	2	2	5
MATO GROSSO DO SUL	BANDEIRANTES	3	2		5
MINAS GERAIS	RIO PARANAÍBA	3	2		5
GOIÁS	PALMINÓPOLIS		4		4
GOIÁS	ESTRELA DO NORTE	3	1		4
PIAUI	MARCOS PARENTE	4			4
TOCANTINS	AGUIARNÓPOLIS	2	2		4
MARANHÃO	SÍTIO NOVO	2	2		4
MARANHÃO	ANAPURUS		2	2	4
GOIÁS	INHUMAS		2	2	4
GOIÁS	SÃO JOÃO D'ALIANÇA	2	2		4
MATO GROSSO DO SUL	JARDIM		1	3	4
MINAS GERAIS	JABOTICATUBAS	4			4
MARANHÃO	MILAGRES DO MARANHÃO	4			4
TOCANTINS	SANDOLÂNDIA			4	4
MATO GROSSO DO SUL	CARACOL		3	1	4
MATO GROSSO DO SUL	COXIM		3	1	4
GOIÁS	CAMPINORTE		4		4
TOCANTINS	NATIVIDADE	3		1	4
MATO GROSSO	TORIXORÉU		4		4
BAHIA	SÃO FÉLIX DO CORIBE	4			4
BAHIA	SANTA MARIA DA VITÓRIA		4		4
TOCANTINS	MIRANORTE		4		4
GOIÁS	SERRANÓPOLIS		4		4
TOCANTINS	MURICILÂNDIA		4		4
MINAS GERAIS	PERDIZES		4		4
BAHIA	IBOTIRAMA		4		4
MATO GROSSO DO SUL	ANTÔNIO JOÃO	4			4
GOIÁS	SANTO ANTÔNIO DA BARRA	4			4
MINAS GERAIS	JOAQUIM FELÍCIO			4	4
MATO GROSSO DO SUL	PARAÍSO DAS ÁGUAS		1	3	4
GOIÁS	MONTES CLAROS DE GOIÁS			4	4
TOCANTINS	CENTENÁRIO	1		3	4
SÃO PAULO	PIRACICABA			4	4
MINAS GERAIS	AGUANIL			4	4
MINAS GERAIS	BOM DESPACHO			4	4
PIAUI	SEBASTIÃO BARROS	1	3		4
MINAS GERAIS	MARTINHO CAMPOS	1		3	4

MATO GROSSO	CAMPO VERDE		1	3	4
MINAS GERAIS	LAGOA DA PRATA			4	4
MATO GROSSO	SANTA TEREZINHA	1		3	4
TOCANTINS	AURORA DO TOCANTINS			4	4
GOIÁS	NOVA GLÓRIA		2	2	4
GOIÁS	ITABERAÍ	1	2	1	4
MATO GROSSO	NOVO SÃO JOAQUIM		2	2	4
SÃO PAULO	SÃO PEDRO		1	3	4
MINAS GERAIS	CABECEIRA GRANDE	1	2	1	4
MINAS GERAIS	ARCOS			4	4
BAHIA	ANGICAL	3			3
SÃO PAULO	SÃO JOSÉ DO RIO PRETO			3	3
MATO GROSSO	DOM AQUINO			3	3
MATO GROSSO	NOVA UBIRATÃ	1		2	3
GOIÁS	PIRACANJUBA	1	1	1	3
MARANHÃO	MATA ROMA	3			3
MINAS GERAIS	CARBONITA	1		2	3
MARANHÃO	COLINAS		3		3
GOIÁS	IACIARA	3			3
PIAUI	PARNAGUÁ		3		3
TOCANTINS	GURUPI		3		3
MATO GROSSO	CÁCERES		3		3
MINAS GERAIS	MATO VERDE		3		3
MATO GROSSO DO SUL	PONTA PORÃ	1	1	1	3
MARANHÃO	CHAPADINHA		3		3
MINAS GERAIS	MEDEIROS		3		3
SÃO PAULO	ITAPETININGA		3		3
GOIÁS	CABECEIRAS		3		3
MATO GROSSO	DIAMANTINO	1	2		3
SÃO PAULO	ALTINÓPOLIS			3	3
MINAS GERAIS	FELIXLÂNDIA			3	3
GOIÁS	MONTE ALEGRE DE GOIÁS		2	1	3
MARANHÃO	URBANO SANTOS	1	1	1	3
GOIÁS	ALEXÂNIA		1	2	3
SÃO PAULO	PAULÍNIA	2		1	3
GOIÁS	SILVÂNIA	2	1		3
MINAS GERAIS	DIAMANTINA	2	1		3
GOIÁS	URUAÇU			3	3

MATO GROSSO DO SUL	AQUIDAUANA		1	2	3
MATO GROSSO	PORTO ALEGRE DO NORTE			3	3
GOIÁS	JATAÍ		1	2	3
PIAUÍ	TERESINA	1	1	1	3
TOCANTINS	SÃO MIGUEL DO TOCANTINS		1	2	3
SÃO PAULO	FRANCA	1		2	3
MARANHÃO	BENEDITO LEITE		1	2	3
MINAS GERAIS	FORMIGA		1	2	3
GOIÁS	MOZARLÂNDIA			3	3
GOIÁS	COCALZINHO DE GOIÁS	3			3
MINAS GERAIS	SANTO ANTÔNIO DO RETIRO	3			3
BAHIA	WANDERLEY			3	3
TOCANTINS	PARAÍSO DO TOCANTINS		1	2	3
MINAS GERAIS	INIMUTABA	3			3
MATO GROSSO DO SUL	RIO NEGRO		2		2
MINAS GERAIS	JAÍBA		1	1	2
MINAS GERAIS	SANTANA DE PIRAPAMA		1	1	2
MARANHÃO	SANTA QUITÉRIA DO MARANHÃO		1	1	2
GOIÁS	SÃO MIGUEL DO PASSA QUATRO		1	1	2
GOIÁS	HIDROLÂNDIA		1	1	2
MINAS GERAIS	QUARTEL GERAL			2	2
MINAS GERAIS	URUANA DE MINAS			2	2
BAHIA	CATOLÂNDIA			2	2
GOIÁS	BRITÂNIA		1	1	2
GOIÁS	SÍTIO D'ABADIA		1	1	2
GOIÁS	ABADIA DE GOIÁS			2	2
MATO GROSSO DO SUL	ÁGUA CLARA			2	2
GOIÁS	ANÁPOLIS			2	2
MATO GROSSO	ARAGUAIANA			2	2
SÃO PAULO	ARARAQUARA			2	2
GOIÁS	CAMPOS BELOS			2	2
MINAS GERAIS	CARMO DO CAJURU			2	2
MINAS GERAIS	COROMANDEL			2	2
SÃO PAULO	TEJUPÁ			2	2
GOIÁS	DIORAMA			2	2
MARANHÃO	ESTREITO			2	2
MARANHÃO	IMPERATRIZ			2	2
MINAS GERAIS	RIACHINHO		2		2

SÃO PAULO	ITAPIRA			2	2
MINAS GERAIS	ITUIUTABA			2	2
GOIÁS	MAIRIPOTABA			2	2
SÃO PAULO	SANTA ROSA DE VITERBO			2	2
MATO GROSSO DO SUL	SELVÍRIA			2	2
MINAS GERAIS	RIACHO DOS MACHADOS		2		2
MATO GROSSO	RIBEIRÃOZINHO	1	1		2
MATO GROSSO	POCONÉ		2		2
MARANHÃO	SÃO BERNARDO	2			2
MINAS GERAIS	JANUÁRIA	1	1		2
MARANHÃO	AFONSO CUNHA		2		2
GOIÁS	GOIÂNIA	1		1	2
MINAS GERAIS	TRÊS MARIAS	1		1	2
GOIÁS	ÁGUAS LINDAS DE GOIÁS	1	1		2
TOCANTINS	IPUEIRAS	2			2
BAHIA	PILÃO ARCADEO	2			2
MARANHÃO	JOÃO LISBOA	2			2
GOIÁS	MAMBAÍ	2			2
MARANHÃO	BARREIRINHAS	1		1	2
TOCANTINS	ABREULÂNDIA	2			2
MINAS GERAIS	PRESIDENTE JUSCELINO	2			2
MINAS GERAIS	MORRO DA GARÇA	2			2
MINAS GERAIS	SÃO FRANCISCO	2			2
SÃO PAULO	BROTAS		2		2
GOIÁS	NOVA ROMA	2			2
MARANHÃO	SÃO PEDRO DOS CRENTES	2			2
TOCANTINS	CASEARA	2			2
MINAS GERAIS	LASSANCE	2			2
MINAS GERAIS	ITAMBÉ DO MATO DENTRO	2			2
MINAS GERAIS	BURITIS	1		1	2
MINAS GERAIS	UBERABA	2			2
TOCANTINS	CACHOEIRINHA	1		1	2
PARANÁ	PIRAÍ DO SUL		2		2
MINAS GERAIS	VIRGEM DA LAPA	2			2
MATO GROSSO DO SUL	PARANAÍBA	1	1		2
MINAS GERAIS	PAINS	1		1	2
MINAS GERAIS	MONTALVÂNIA	1		1	2
PIAUI	BARREIRAS DO PIAUI		2		2

TOCANTINS	BABAÇULÂNDIA		2		2
GOIÁS	CACHOEIRA DE GOIÁS		2		2
BAHIA	CARINHANHA		2		2
MATO GROSSO DO SUL	FIGUEIRÃO		2		2
TOCANTINS	GOIANORTE		2		2
GOIÁS	GOIATUBA		2		2
GOIÁS	ITAJÁ		2		2
MARANHÃO	MIRANDA DO NORTE		2		2
SÃO PAULO	MOGI GUAÇU		2		2
PIAUI	PALMEIRA DO PIAUI		2		2
BAHIA	PARATINGA		2		2
GOIÁS	PIRENÓPOLIS			1	1
SÃO PAULO	GUATAPARÁ	1			1
MARANHÃO	MONTES ALTOS			1	1
TOCANTINS	NAZARÉ			1	1
MARANHÃO	ITAIPAVA DO GRAJAÚ	1			1
MATO GROSSO	CAMPO NOVO DO PARECIS			1	1
MINAS GERAIS	ITACARAMBI	1			1
MINAS GERAIS	CAMPINA VERDE			1	1
GOIÁS	CAÇU			1	1
GOIÁS	INDIARA	1			1
MINAS GERAIS	TAIOBEIRAS			1	1
TOCANTINS	ANGICO			1	1
MINAS GERAIS	GRÃO MOGOL	1			1
SÃO PAULO	TAMBAÚ			1	1
MINAS GERAIS	VÁRZEA DA PALMA			1	1
GOIÁS	VIANÓPOLIS			1	1
GOIÁS	TRINDADE			1	1
SÃO PAULO	ORLÂNDIA			1	1
GOIÁS	NOVA VENEZA			1	1
MINAS GERAIS	NOVA SERRANA			1	1
TOCANTINS	NOVA OLINDA			1	1
MINAS GERAIS	TURMALINA			1	1
MARANHÃO	MATÕES DO NORTE			1	1
BAHIA	MALHADA			1	1
TOCANTINS	LUZINÓPOLIS			1	1
MINAS GERAIS	IGARATINGA			1	1
GOIÁS	SÃO LUIZ DO NORTE			1	1

SÃO PAULO	DOIS CÓRREGOS			1	1
SÃO PAULO	ESTIVA GERBI			1	1
GOIÁS	FAZENDA NOVA			1	1
BAHIA	FEIRA DA MATA			1	1
GOIÁS	FIRMINÓPOLIS			1	1
MATO GROSSO	SANTO ANTÔNIO DO LEVERGER			1	1
GOIÁS	SANTA TEREZA DE GOIÁS			1	1
PIAUI	UNIÃO			1	1
MINAS GERAIS	FORTUNA DE MINAS			1	1
MINAS GERAIS	CÓRREGO DANTA			1	1
SÃO PAULO	SANTA MARIA DA SERRA			1	1
MINAS GERAIS	GUARDA-MOR			1	1
MINAS GERAIS	INDIANÓPOLIS			1	1
MATO GROSSO	POXORÉU			1	1
MINAS GERAIS	CORDISBURGO			1	1
MINAS GERAIS	COMENDADOR GOMES			1	1
SÃO PAULO	CHARQUEADA			1	1
MINAS GERAIS	CÁSSIA			1	1
MINAS GERAIS	ARAXÁ			1	1
SÃO PAULO	ITABERÁ			1	1
MARANHÃO	ITAPECURU MIRIM			1	1
MINAS GERAIS	CANÁPOLIS			1	1
GOIÁS	ITAPIRAPUÃ			1	1
SÃO PAULO	RIBEIRÃO PRETO			1	1
MINAS GERAIS	LAGOA GRANDE			1	1
GOIÁS	LEOPOLDO DE BULHÕES			1	1
TOCANTINS	PRESIDENTE KENNEDY			1	1
MARANHÃO	PRESIDENTE DUTRA			1	1
MINAS GERAIS	ITAMARANDIBA	1			1
MARANHÃO	PEDREIRAS	1			1
MINAS GERAIS	JOSENÓPOLIS	1			1
GOIÁS	TURVELÂNDIA		1		1
MATO GROSSO	IPIRANGA DO NORTE		1		1
MATO GROSSO DO SUL	INOCÊNCIA		1		1
SÃO PAULO	SANTA RITA DO PASSA QUATRO		1		1
MATO GROSSO	GUIRATINGA		1		1
GOIÁS	SANTO ANTÔNIO DE GOIÁS		1		1
MATO GROSSO	SANTO ANTÔNIO DO LESTE		1		1

MINAS GERAIS	GUIMARÂNIA		1		1
MINAS GERAIS	SANTA FÉ DE MINAS		1		1
GOIÁS	SÃO DOMINGOS		1		1
GOIÁS	GOIÁS		1		1
SÃO PAULO	GAVIÃO PEIXOTO		1		1
MATO GROSSO DO SUL	SÃO GABRIEL DO OESTE		1		1
MARANHÃO	SÃO JOÃO DO PARAÍSO		1		1
TOCANTINS	FIGUEIRÓPOLIS		1		1
MATO GROSSO	SÃO JOSÉ DO POVO		1		1
SÃO PAULO	ITARARÉ		1		1
Estado	Município	2021-06-29	2021-06-30	2021-07-01	Total
GOIÁS	SANTA CRUZ DE GOIÁS		1		1
BAHIA	XIQUE-XIQUE		1		1
GOIÁS	ARAGUAPAZ		1		1
GOIÁS	QUIRINÓPOLIS		1		1
GOIÁS	NOVO BRASIL		1		1
SÃO PAULO	RESTINGA		1		1
MINAS GERAIS	NOVA PORTEIRINHA		1		1
MATO GROSSO	NOBRES		1		1
MARANHÃO	TIMON		1		1
SÃO PAULO	MIGUELÓPOLIS		1		1
SÃO PAULO	ITUVERAVA		1		1
GOIÁS	MARA ROSA		1		1
BAHIA	MANSIDÃO		1		1
TOCANTINS	RIO DA CONCEIÇÃO		1		1
TOCANTINS	ARAGUAÍNA		1		1
PIAUI	MANOEL EMÍDIO		1		1
MARANHÃO	LAGO DA PEDRA		1		1
MINAS GERAIS	JANAÚBA		1		1
MINAS GERAIS	ESTRELA DO INDAIÁ		1		1
MINAS GERAIS	SENADOR MODESTINO GONÇALVES		1		1
MINAS GERAIS	LAGAMAR	1			1
PIAUI	REDEÇÃO DO GURGUÉIA	1			1
TOCANTINS	SÃO BENTO DO TOCANTINS	1			1
TOCANTINS	SANTA TEREZA DO TOCANTINS	1			1
MATO GROSSO	SANTA RITA DO TRIVELATO	1			1
MINAS GERAIS	SANTA LUZIA	1			1

MINAS GERAIS	BRASILÂNDIA DE MINAS	1			1
TOCANTINS	BRASILÂNDIA DO TOCANTINS	1			1
MINAS GERAIS	BURITIZEIRO	1			1
TOCANTINS	PALMEIRANTE		1		1
MINAS GERAIS	PATIS	1			1
GOIÁS	CAMPO ALEGRE DE GOIÁS	1			1
MINAS GERAIS	NOVA UNIÃO	1			1
GOIÁS	CATALÃO	1			1
GOIÁS	CHAPADÃO DO CÉU	1			1
GOIÁS	CORUMBAÍBA	1			1
GOIÁS	LUZIÂNIA	1			1
GOIÁS	ORIZONA		1		1
BAHIA	BOM JESUS DA LAPA	1			1
MATO GROSSO DO SUL	CORGUINHO		1		1
TOCANTINS	ALIANÇA DO TOCANTINS		1		1
GOIÁS	CEZARINA		1		1
GOIÁS	AMARALINA	1			1
MINAS GERAIS	SERRA DO SALITRE	1			1
MINAS GERAIS	SERRA DA SAUDADE	1			1
MARANHÃO	BREJO		1		1
MARANHÃO	SUCUPIRA DO RIACHÃO		1		1
TOCANTINS	TALISMÃ		1		1
MINAS GERAIS	PARAOPEBA		1		1
GOIÁS	ABADIÂNIA		1		1
MINAS GERAIS	ÁGUA COMPRIDA	1			1
SÃO PAULO	ASSIS		1		1
GOIÁS	PIRANHAS		1		1
MINAS GERAIS	SÃO SEBASTIÃO DO PARAÍSO	1			1
MINAS GERAIS	PIMENTA		1		1
GOIÁS	PORTELÂNDIA		1		1
MARANHÃO	NOVA COLINAS			1	1

Tabela 4 - Municípios do bioma Cerrado onde foram detectados focos nos últimos 3 dias.

4) Previsão de Tempo



Região Brasil

Título

5) Observações Gerais

A equipe do Núcleo de Pesquisa e Monitoramento do Ibama/Prevfogo utiliza os focos de calor detectados pelo satélite referência como dados oficiais. Para outras informações, inclusive estatísticas, consultem a página do INPE no seguinte endereço: <http://queimadas.dgi.inpe.br/queimadas/sitAtual.php>